

FICELLE : projet CASDAR Faciliter les Interactions entre Cultures ELevages à L'Echelle territoriale

BODINEAU J.F. (1), BROUANT B. (2)

(1) CRAGE, Parc Technologique du Mont Bernard, 2 rue Dom Perignon 51000 Châlons-en-Champagne

(2) CRAGE, 9 rue de la Vologne Bât. I 54520 LAXOU

Mots-clés : Autonomie protéique, Interactions cultures-élevages, Territoires

INTRODUCTION

Au fil des décennies, les exploitations de polyculture-élevage, modèle vertueux, se sont progressivement spécialisées souvent au détriment de l'élevage, cette spécialisation s'est également exercée à l'échelle des régions agricoles.

FICELLE est un projet CASDAR, qui se déroulera sur 3.5 ans (clôture en février 2027). Les objectifs du projet sont d'une part, de formaliser des méthodologies d'émergence d'Interactions Cultures-Elevages Territoriales (ICET) et d'autre part, d'accompagner et évaluer leur mise en œuvre sur des territoires pilotes. Un large panel d'ICET existe aujourd'hui avec des modalités variées, tant sur l'objet d'échange ou de mutualisation (échanges paille-effluent, pâturage d'intercultures, assolement en commun ...) que sur la taille et l'échelle des territoires concernés. Le projet contribuera à consolider la résilience des territoires et des exploitations agricoles face aux aléas économiques, climatiques et sanitaires via une transition vers des systèmes plus sobres en intrants et autonomes en intrants, fourrages et protéines.

1. MATERIEL ET METHODES

La 1^{ère} action technique du projet est de caractériser la diversité des ICET en cours ou potentielles sur 4 territoires d'études variés par leur géographie, leur typologie et leur maturité dans la réalisation d'ICET :

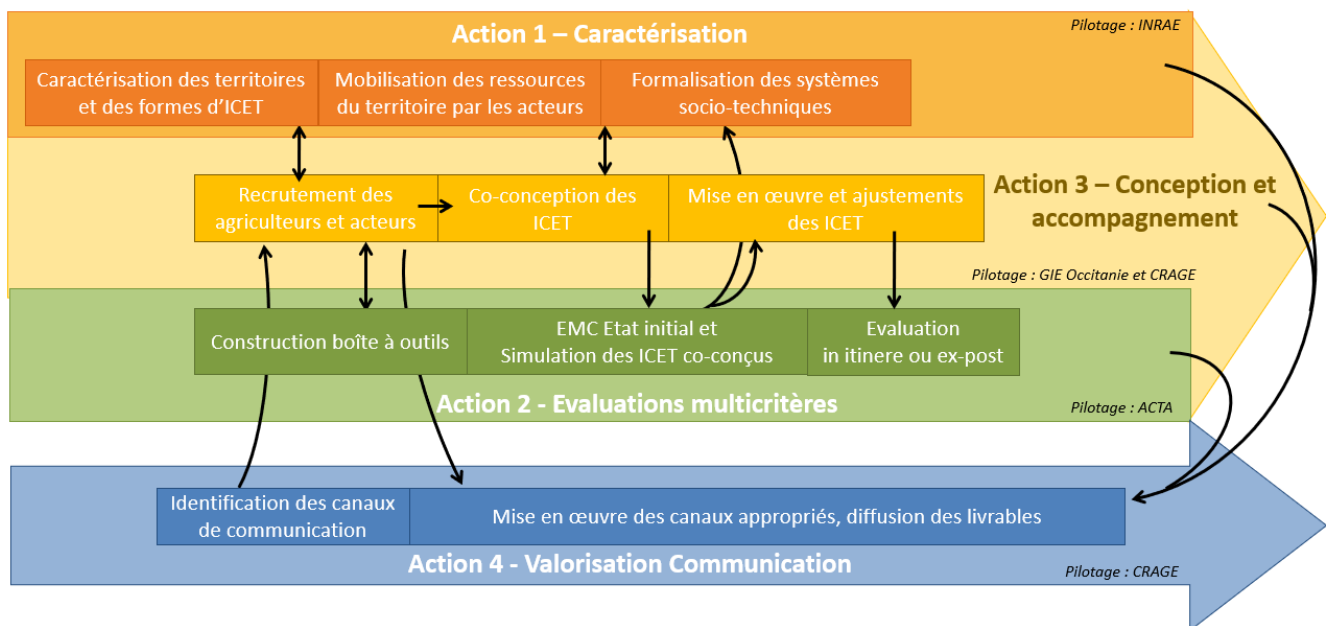
- L'Argonne Ardennaise un territoire de polyculture-élevage où l'élevage est en déclin ;
- Le Sud Morbihan, un territoire d'élevage en déprise sous pression d'urbanisation forte ;
- Les Hautes Pyrénées, un territoire entre plaine et montagne et entre cultures et élevages sous contraintes fortes de changement climatique ;
- La Beauce -Gâtinais, un territoire de grandes cultures où l'élevage tente d'être réintroduit.

Une première typologie des ICET avait été réalisée, dans le cadre du RMT SPICEE (Moraine et al, 2019). La diversité des ICET s'est encore accrue, tant sur la prise en compte de nouveaux objets (espaces interstitiels, filières non OGM, méthanisation...) que sur les échelles d'appréhension, nécessitant d'enrichir leur caractérisation.

La seconde action sera d'identifier des indicateurs pertinents et multicritères pour évaluer et objectiver les bénéfices des ICET à la fois à l'échelle des exploitations, des collectifs et celle des territoires. Le projet permettra de réaliser une analyse des bénéfices et d'établir une grille de lecture de l'utilisation des divers outils.

La troisième action technique aboutira à la mise œuvre d'une boîte à outils organisationnels et technico-économiques. La boîte à outils va permettre de former et armer des conseillers afin de les accompagner dans la co-conception avec les acteurs et agriculteurs de nouvelles initiatives d'ICET.

Les Actions 4 et 5 concernent la communication et le pilotage du projet.



2. RESULTATS & DISCUSSION

Le Projet FICELLE repose sur des partenariats pluridisciplinaires à l'échelle nationale afin de favoriser le partage d'expériences et de compétences. Il s'inscrit notamment dans la poursuite des travaux réalisés de 2019 à 2022 dans le PEI ARGEEGE (Autonomie en Ressources Protéiques et Energétiques des Elevages du Grand Est) qui a permis de travailler collectivement avec 25 partenaires et acteurs du Grand Est, des filières animales et végétales, en ouverture nationale avec les outils et partenariats développés dans le cadre du RMT SPICEE

CONCLUSION & PERSPECTIVES

L'objectif principal du projet est de faire reconnaître les ICET comme des solutions mobilisables pour adapter les systèmes agricoles à l'échelle du territoire, pour une démultiplication au-delà des 4 territoires pilotes. Le développement des ICET doit s'inscrire dans une logique de multi performance des exploitations agricoles permettant de répondre à l'ensemble des attentes : résilience, autonomie, bas carbone, réduction phytosanitaire, protection des ressources en eau, biodiversité ...

REFERENCE BIBLIOGRAPHIQUE

Moraine, M., Ramonteu, S., Magrini, M. B., Choisis, J. P. (2019). Typologie de projets de complémentarité culture-élevage à l'échelle du territoire en France : de l'innovation technique à l'innovation territoriale. *Innovations agronomiques*, 72, 45-59.