

# Le pâturage des intercultures : un levier agroécologique de reconception de l'activité professionnelle à l'échelle des exploitations et des territoires

*Carole JOUSSEINS, Sophie CHAUVAT, Laurie LASCHON*

*Institut de l'Elevage*



Partenaires financés



Soutiens scientifiques



Partenaire financier

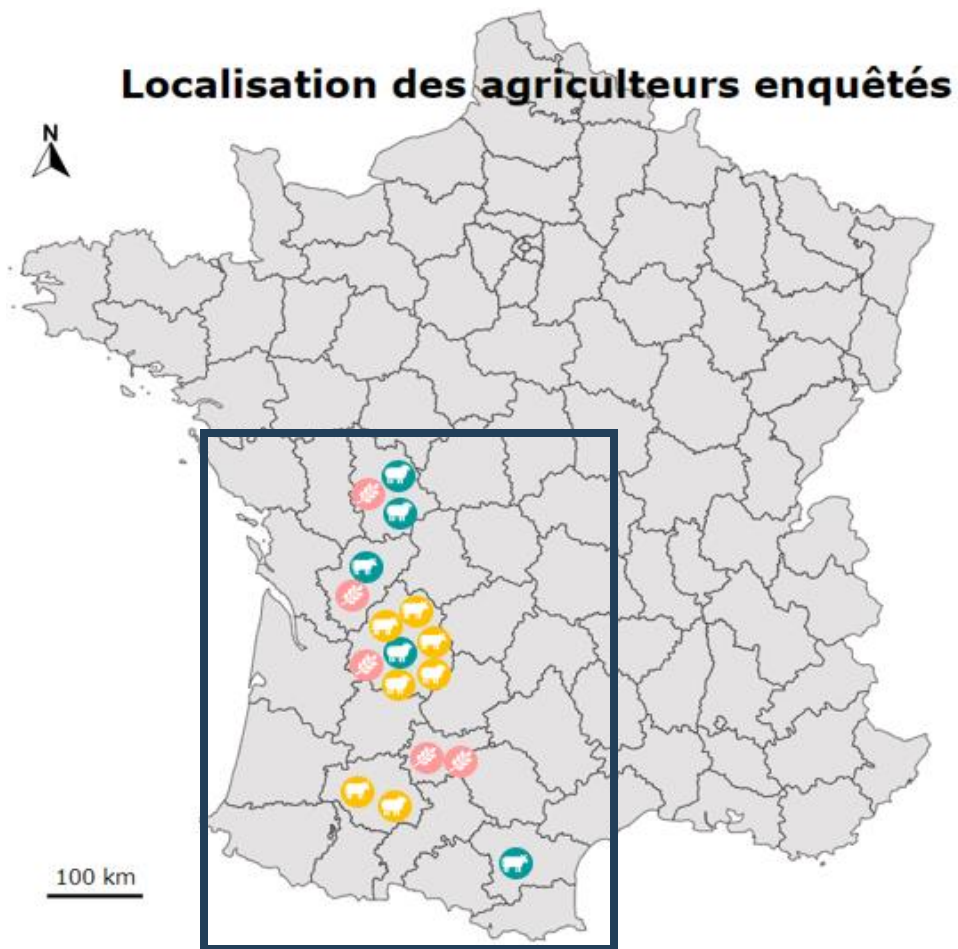


# Le travail et les polycultures-élevages...

- Le travail de l'éleveur évoqué comme 1<sup>er</sup> frein à de la polyculture élevage « interne » - source VEGETOV - 2016
  - **Volume et pénibilité**, « ceux qui ont l'habitude de tracteurs de 200 CV ne veulent pas dérouler des ballots à la main »
  - **Compétences techniques et administratives**
  - **Image négative de l'éleveur et des nuisances pour les voisins** « l'odeur, les mouches et le changement de relation avec les voisins, ça peut refroidir les porteurs de projet »
- Le travail dans la polyculture-élevage via les surfaces additionnelles – source Brebis\_Link (2018) et Inter-AGIT+ (2022) – 48 éleveurs et 29 cultivateurs
  - **Effets positifs sur le travail** : 23% des éleveurs et 62% des cultivateurs
  - **Sans effet** : 48% des éleveurs et 38% des cultivateurs
  - **Effets négatifs** : 29% des éleveurs

# Le travail au cœur de l'enquête

17 Entretiens semi-directifs autour du travail  
(adaptation Bilan – Travail) **et durabilité sociale** – (Sociel)



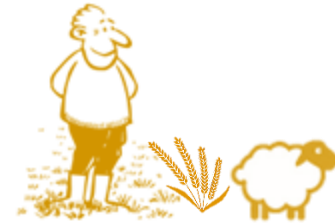
Départements : 24, 32, 16, 11, 86, 82

**INTER**

**Troupeaux**

**Surfaces**

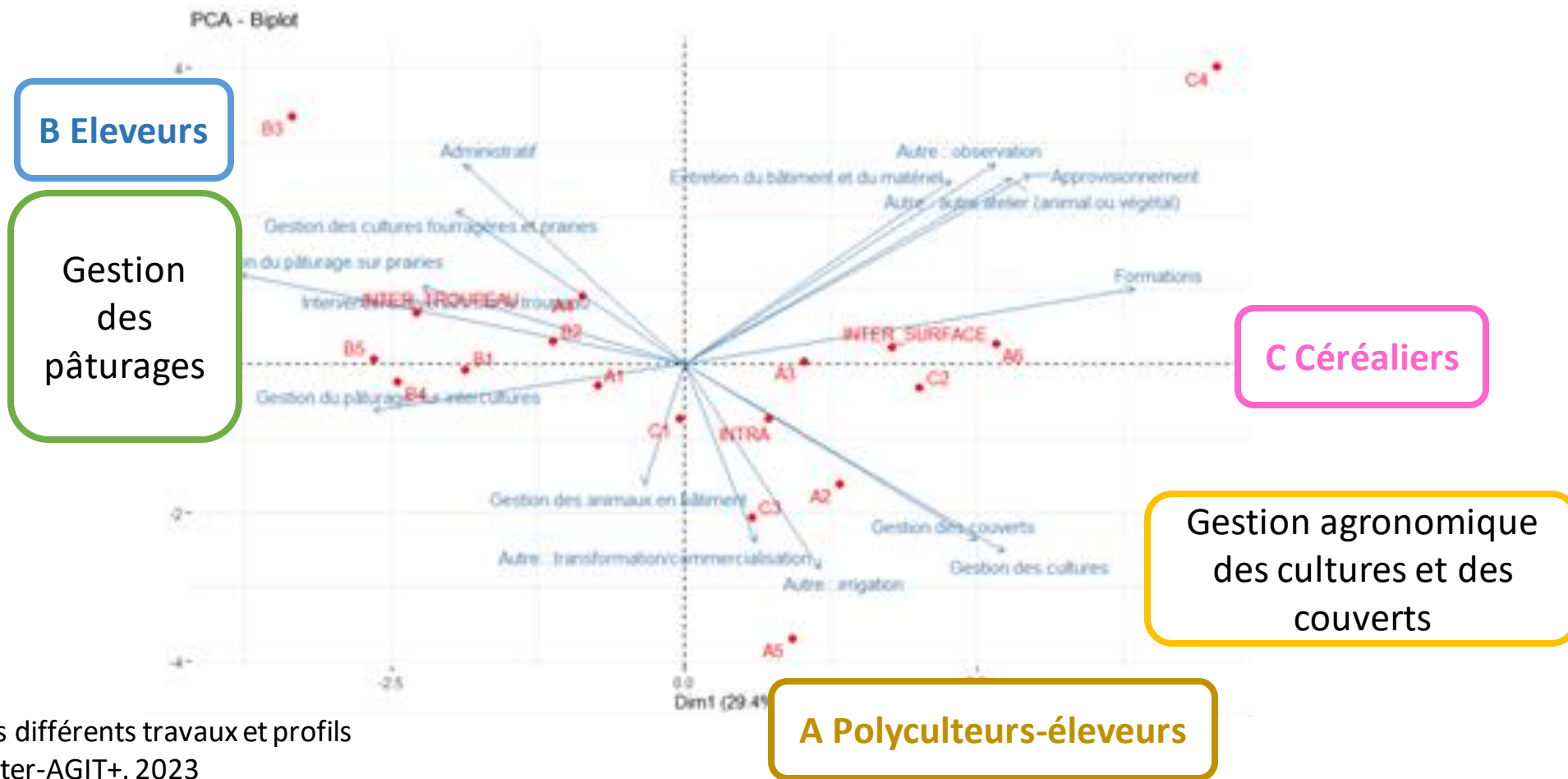
**INTRA**



| Echantillonnage      |       | Filières       |                 |               |
|----------------------|-------|----------------|-----------------|---------------|
|                      |       | OVIN<br>VIANDE | BOVIN<br>VIANDE | BOVIN<br>LAIT |
| Types de coopération | INTER | 3              | 3               | /             |
|                      | INTRA | 3              | 3               | 1             |



# Des nouvelles surfaces à pâturer, sans effet sur les compétences professionnelles à l'œuvre



ACP : temps annuels des différents travaux et profils des enquêtés, source Inter-AGIT+, 2023



# Des effets immédiats et ressentis sur le temps de travail des céréaliers

## Le pâturage simplifie la destruction des couverts et fait gagner du temps aux céréaliers



Le temps de travail des céréaliers **diminue** (93 %).



Les céréaliers estiment mettre **30 minutes de moins par hectare** pour détruire le couvert.



INTER\_SURFACE

Pour les céréaliers



-35 à 70€ / hectare

C'est l'économie estimée par les céréaliers principalement grâce à la simplification de la destruction du couvert (absence de broyage, diminution herbicides) et l'impact positif du couvert (diminution fertilisation, pression adventices et limaces)



Le temps c'est de l'argent

destruction couvert en moins

developpement activite

gestion clotures en plus  
vaches comme machine supplementaire

Réinvestissement du temps dans la formation, la veille technique

Source : 31 enquêtes, printemps 2022 auprès de 16 éleveurs et 15 céréaliers en Nouvelle-Aquitaine et Occitanie (6 en 86, 4 en 79, 2 en 31, 1 en 16, 17, 24, 47), stagiaire Chambre régionale d'agriculture Nouvelle-Aquitaine (CRANA) Claire Leleu, traitement et mise en forme : Chambre d'agriculture Dordogne, CRANA, IDELE

Source : enquêtes travail, 2023



INTER-AGIT+  
INTERACTIONS ENTRE AGRICULTEURS POUR GÉRER LES INTERCULTURES À L'ÉCHELLE TERRITORIALE POUR DES ACTIVITÉS AGRICOLES PLUS DURABLES



# Les effets sur le travail « éleveur » sont plus divers



## INTER\_SURFACE

velage\_en\_moins  
surveillance\_en\_plus  
**destruction\_couvert\_en\_moins**  
developpement\_activite  
gestion\_clotures\_en\_plus  
vaches\_comme\_machine\_supplementaire



## INTER\_TROUPEAU

stock\_en\_moins  
paiement\_pension  
**moins recolte**  
**moins mecanisation**  
**gestion clotures en plus**  
agrandissement\_troupeau  
developpement\_activite taches\_identiques  
libere\_place moins\_paillage  
moins\_carburant  
**moins distribution**  
moins\_usures\_materiel  
prises\_de\_sang\_en\_plus  
**surveillance en plus**

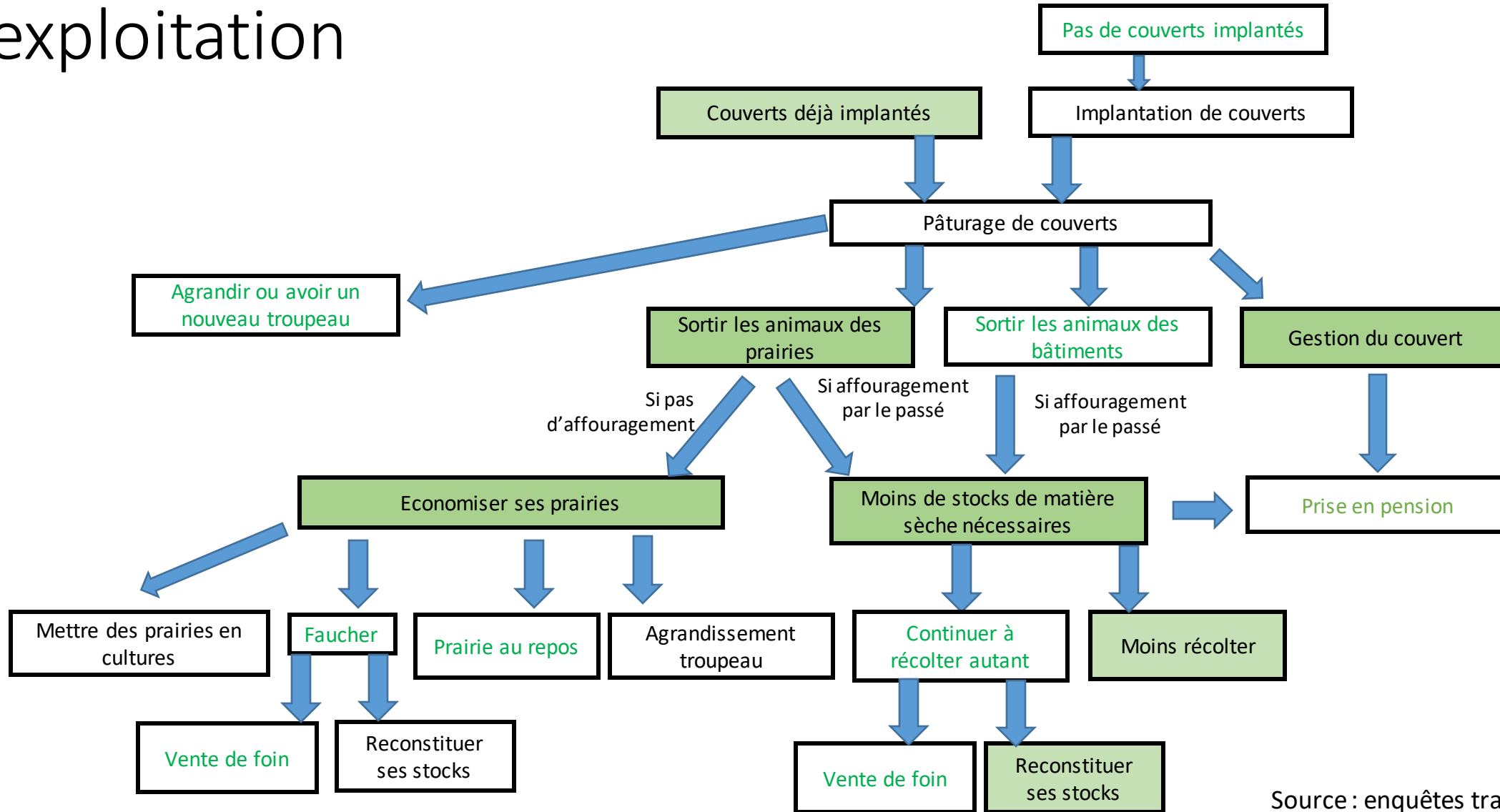


## INTRA

pas de modification  
**moins fauche**  
meme\_clotures\_prairies  
meme\_abreuvement\_prairies  
vente\_foin identique\_prairie  
gestion\_abreuvement\_en\_plus  
fauche\_couvert\_en\_moins  
**destruction couvert en moins**  
agrandissement\_troupeau  
**affouragement en moins**  
animaux\_en\_exterieur  
distribution\_en\_moins plus\_de\_paturage  
gain\_autonomie moins\_recolte  
**gestion clotures en plus**  
moins\_complementation  
**moins distribution**  
surveillance\_en\_plus



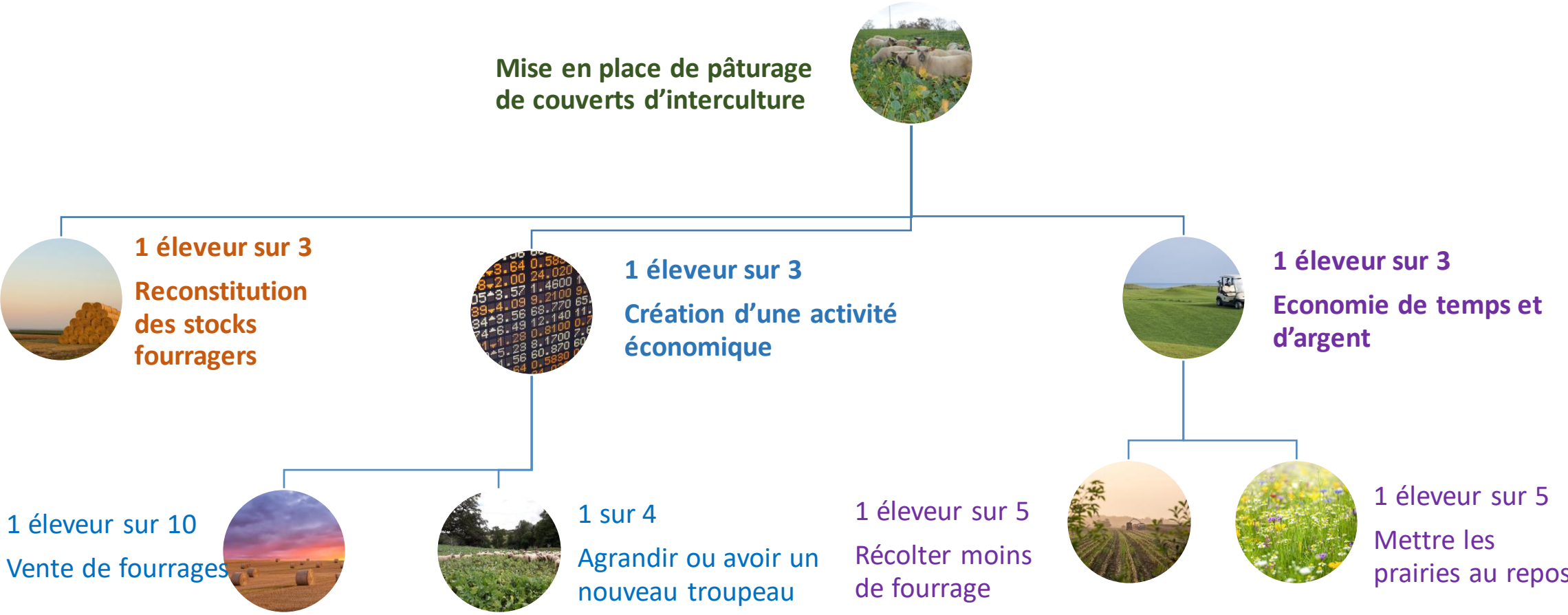
# Une nouvelle pratique qui peut changer le système d'exploitation



Source : enquêtes travail, 2023



# Une nouvelle pratique qui a changé le système d'exploitation des éleveurs



Source : 12 enquêtes travail Eleveurs et PCE, 44 enquêtes en ligne 2023





# Des effets sur le stress et la santé mentale

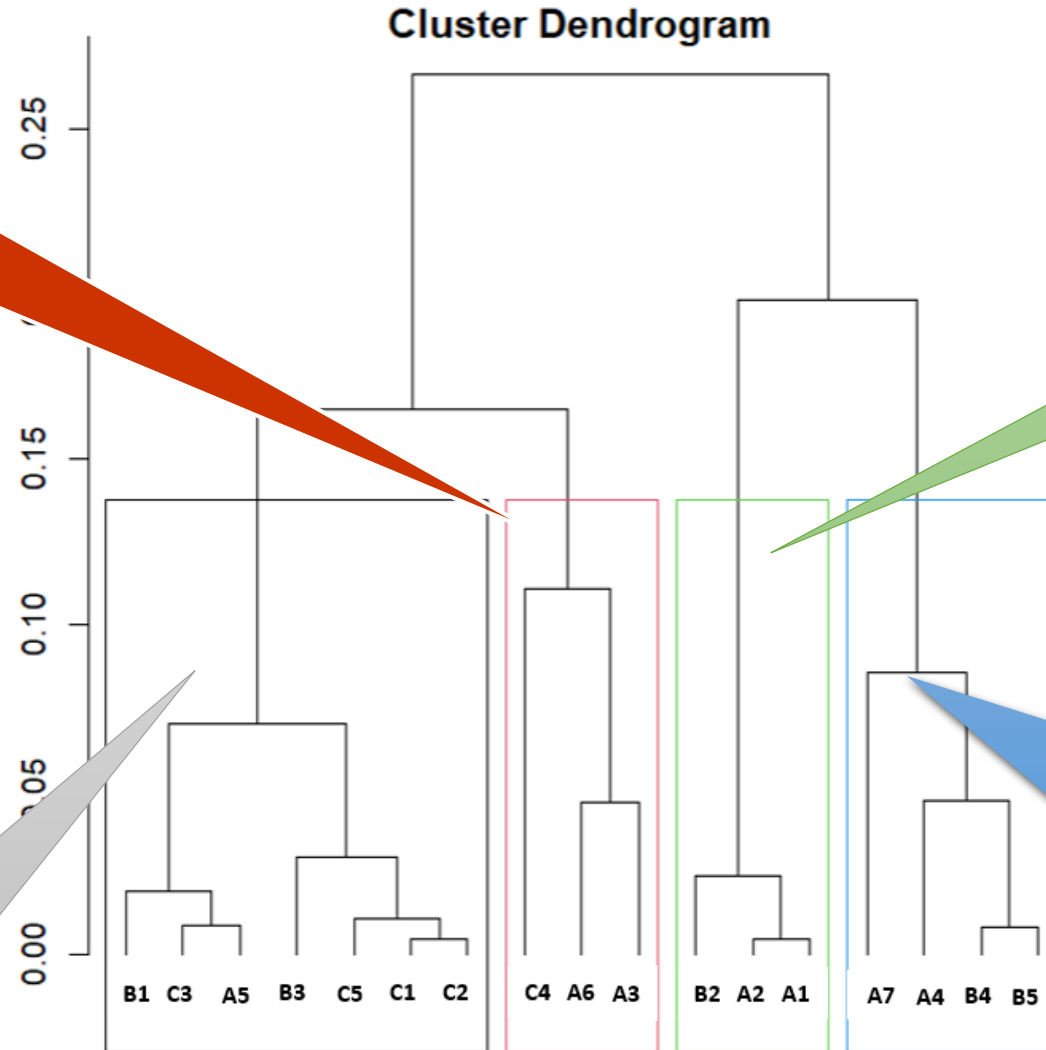


3/17  
Stress lié à la performance agronomique par rapport aux couverts

Communication des résultats techniques sur les questions agronomiques obtenus dans le projet

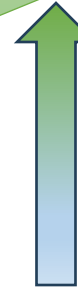


7/17  
Pas d'effet sur la santé mentale et sensation de s'être libéré du temps



3/17  
Amélioration de la santé mentale (autonomie alimentaire assurée)

Communication des résultats sur les questions organisationnelles et éléments clôtures obtenus dans le projet



4/17  
Stress lié au pâturage ovin (divagation, prédation, et donc fin de l'accès à la ressource)

Source : enquêtes travail, 2023



# Changer le regard, sur soi, sur le monde agricole



## Identité professionnelle

« On est parti très bas dans l'agriculture je pense qu'on est très mal vus, cette pratique ça pourrait aider à redorer l'image »

« Sans la pratique, c'est des gens qu'on ne rencontrerait jamais »

Ils sont pionniers!  
« On a plus conseillé qu'autre chose »  
Mais ils aimeraient quand même être accompagnés : pâturage et compétences relationnelles

|   |   |   |   |   |   |   |   |   |   |
|---|---|---|---|---|---|---|---|---|---|
| La pratique ne crée pas de lien social  | X | X | X |   |   |   |   |   |   |
| La pratique renvoie une bonne image de l'agriculture  | X | X | X | X | X | X | X | X | X |
| La pratique permet de retrouver de la cohérence avec l'élevage                              | X | X | X | X | X | X | X | X | X |
| La pratique crée du lien entre agriculteurs   | X | X | X | X | X | X | X | X | X |
| La pratique crée des liens dans la profession agricole                                      | X | X |   |   |   |   |   |   |   |
| La pratique crée du lien avec les voisins/touristes   | X | X | X | X | X | X |   |   |   |
| La pratique est source de satisfaction  | X | X | X | X |   |   |   |   |   |
| La pratique contribue à faire évoluer la vision que les agriculteurs ont de leur partenaire | X | X |   |   |   |   |   |   |   |
| Le partenariat fait évoluer la vision sur son propre métier                                 | X |   |   |   |   |   |   |   |   |

Source : enquêtes travail, 2023



# Le pâturage des couverts d'intercultures : un levier de changement professionnel et de durabilité

- Le temps de travail n'est pas un indicateur suffisant pour comprendre les effets de la pratique
- Mais le temps de travail peut tout de même être un argument notamment sur la partie culture
- Les modifications de tâches permises peuvent ouvrir des opportunités économiques
- Des compétences techniques et relationnelles sont indispensables
- Levier d'adaptation au changement climatique avec des effets sur la durabilité sociale étendue, sur la durabilité économique et environnementale
- Les Evaluations MultiCritères sont notre prochaine étape