



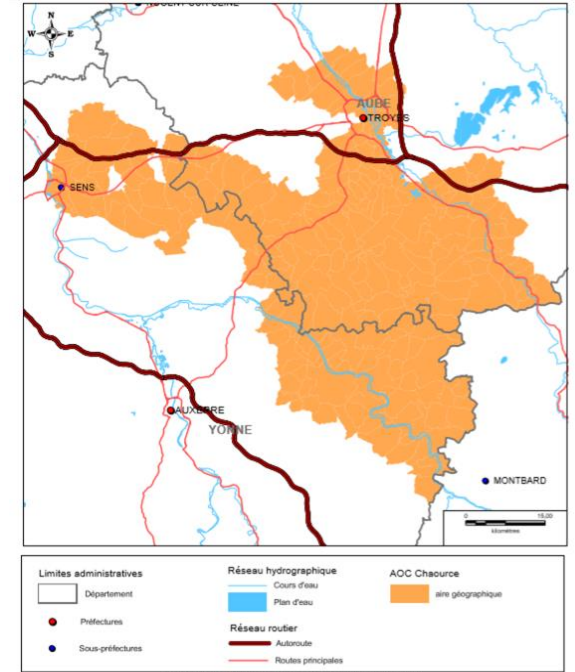
Diagnostiquer et concevoir des interactions cultures-élevage à l'échelle du territoire : bilan de trois ans de partenariats entre AgroParisTech et l'AOP Chaource

PISSONNIER Solène, AgroParisTech, UMR SADAPT

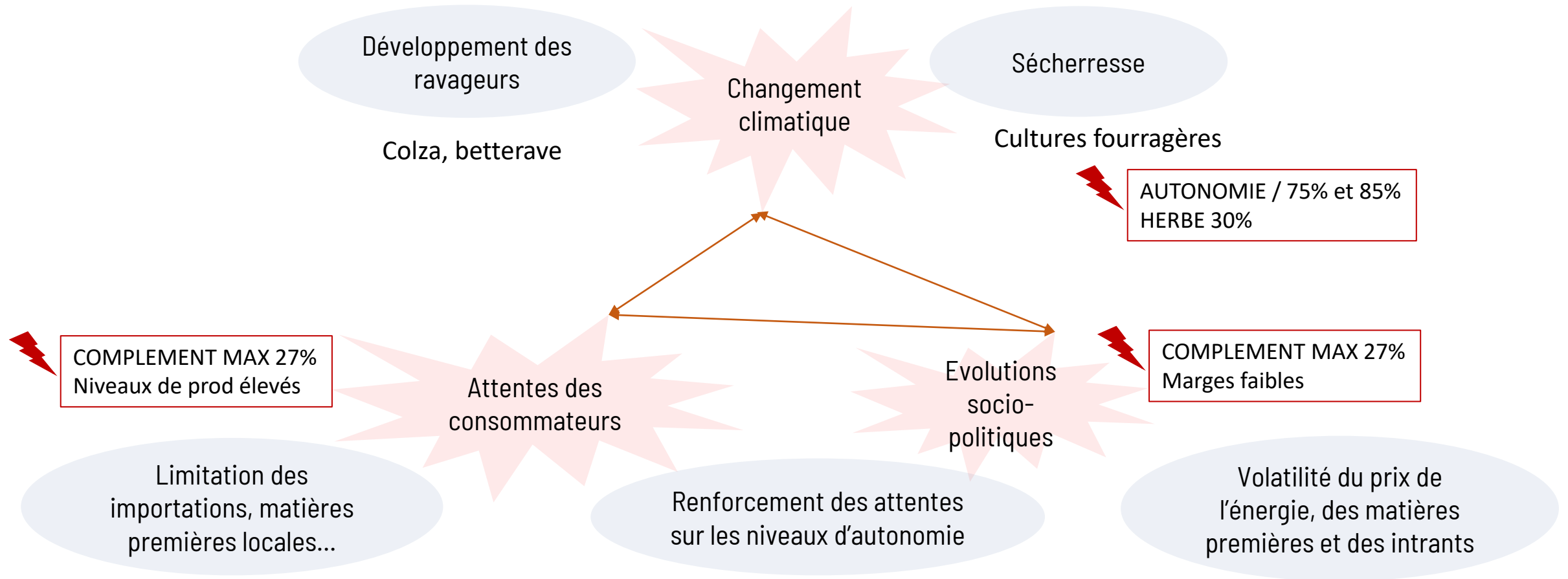


L'AOP Chaource : c'est quoi ?

- Zone : Aube et Yonne, diversité de contextes pédoclimatiques
- 55 élevages dont 2 GAEC en transformation fermière
- Une fromagerie représente 80% des volumes
- Fromage à pâte molle et croute fleurie, affinage minimum 14 jours
- Cahier des charges :
 - 85% de la MS de la ration doit venir du territoire, 75% de l'exploitation
 - 30% de la MS des fourrages grossiers est de l'herbe
 - 27% max de la MS de la ration sont des compléments



Des enjeux en tension



➤ Une diversité d'enjeux auxquels le développement de relations cultures-élevage peut apporter une réponse

Hypothèse et problématique

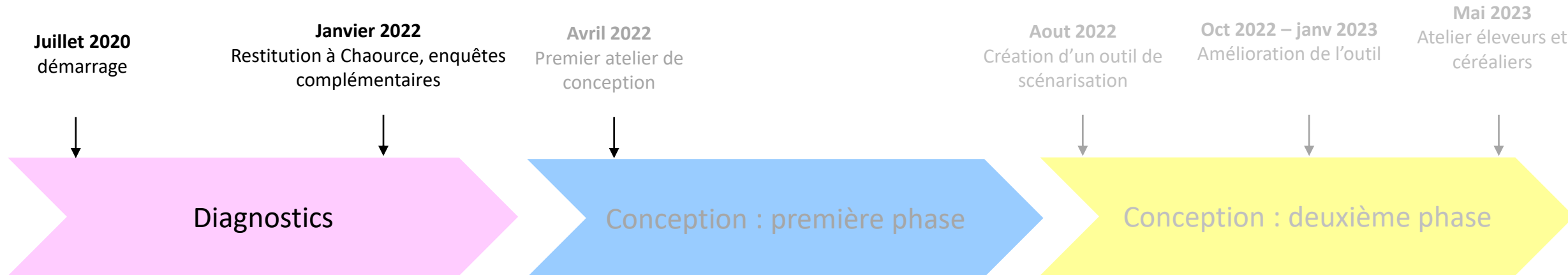
Hypothèse : le développement des interactions cultures-élevage sur ce territoire peut répondre aux enjeux rencontrés par les acteurs

- Il existe déjà des interactions sur ce territoire mais qui peinent à se généraliser

Problématique : Quels sont les freins et leviers au développement d'échanges de matières premières pour l'autonomisation du territoire de l'AOP Chaource

- Quelles méthodes mobiliser ou développer pour (i) diagnostiquer les freins et leviers aux échanges, (ii) renforcer ou développer des échanges

Chronologie du projet et étapes



- **Diagnostic sociotechnique** : analyse des réseaux d'acteurs, identification des freins et leviers aux processus d'innovation, analyse des stratégies et des pratiques
- **Diagnostic des flux** : développement d'une méthodologie de géolocalisation des flux

- **Méthode KCP** : explorer des idées innovantes, identifier les connaissances existantes, proposer un projet collectif concret

- **Outil de scénarisation** : faire évoluer les rations des vaches laitières, optimiser en fonction de l'autonomie ou des coûts, en déduire les assolements nécessaires

Résultats du diagnostic

Echanges bilatéraux

2 exploitations, échange d'une matière première contre une autre ou contre de l'argent

Echanges multilatéraux

Centralisation de paille ou de foin par une exploitation puis revente, sortie du territoire

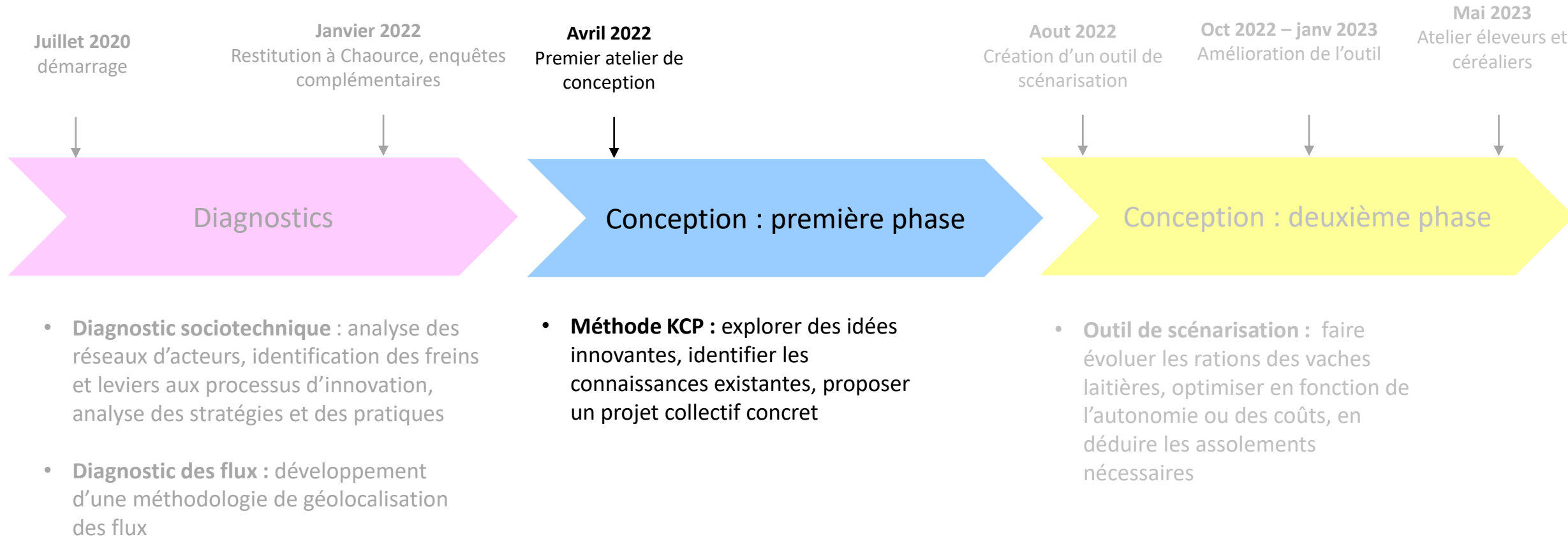
Filière tracée

Filière d'alimentation animale, traçabilité de la parcelle à l'exploitation, deux filières majoritaires : pulpes de betterave et luzerne

Freins au développement d'interactions :

- Développement de la méthanisation
 - Développement de l'ACS
 - Diversification vers alimentation humaine
 - Difficultés agronomiques (gestion ravageurs)
 - Irrégularité de la demande des éleveurs
 - Autonomie exploitation favorisée (fumier)
 - Tensions entre acteurs (pré existantes ou créés)
- **Freins : fonctionnement et structures des EA, dynamiques territoriales, dynamiques de filières**

Chronologie du projet

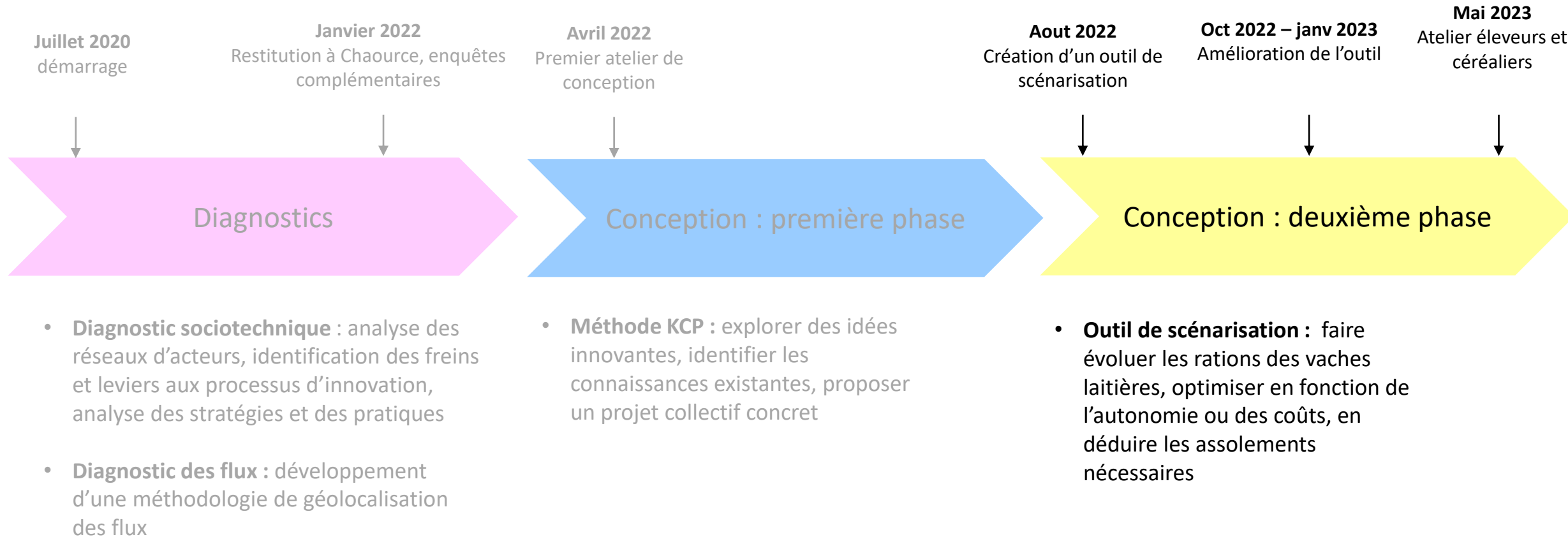


Ateliers de conception : des propositions pas assez concrètes ?



- Adaptation de la méthode KCP
- 20 aine de participants très divers mais difficultés à mobiliser les céréaliers
- Objectif : stimuler la créativité et aboutir à des projets concrets à mettre en place
- Difficultés pour construire un collectif hétérogène et pour établir un objectif commun
- Un succès mitigé
- Volonté du syndicat de l'AOP de se focaliser sur les problématiques éleveurs-céréaliers

Chronologie du projet



La scénarisation : une solution ?

Construction d'un outil Excel pour simuler des évolutions de rations et d'assolement à l'échelle du territoire de l'AOP pour renforcer les autonomies

1

Définition collective des objectifs de travail : concertation avec le syndicat AOP

2

Préparation en amont des scénarios. 3 scénarios identifiés : pois protéagineux, luzerne, soja

3

Enquêtes d'éleveurs et de céréaliers intéressés par la démarche : identification des scénarios à tester

4

Organisation d'un groupe de travail pour discuter des scénarios : 4 éleveurs AOP, 2 céréaliers, 1 PCE. Discussions sur les échanges à mettre en place pour répondre aux contraintes, identification de leviers

5

Debrief avec les participants et recherche sur les leviers évoqués : établir le prix de la luzerne, mise en place d'un groupe WhatsApp, mettre en place de nouvelles filières tracées

Bilan ...

- Enjeux pour créer un collectif diversifié sur la thématique des interactions à l'échelle du territoire :
 - Définir le territoire et les acteurs concernés
 - Mobiliser les acteurs intéressés par des moyens de communication adaptés
 - Animer localement le collectif
- Flexibilité, adaptation et combinaison sont nécessaires sur l'ensemble des méthodes mobilisées

et perspectives

- Sur le territoire :
 - Prise en main de l'outil de scénarisation
 - Syndicat de l'AOP en contact avec les coop pour une filière tracée ?
 - Enquêtes sur les besoins des éleveurs en cours
- Stages AgroParisTech pour proposer des scénarios « de rupture » avec l'outil de scénarisation
- Partager l'outil à d'autres collectifs intéressés
- Valorisation scientifique et pédagogique des résultats

Merci de votre attention !



Avec la participation d'Anne-Lise Soullignac & Marine Schmitt (syndicat AOP)
Myrto Parmantier (INRAE)
Julie Heckly, Baptiste Roux, Valentin Clerget, Julie Menadi (stagiaires APT)