

Objectifs du projet :



Formaliser des méthodologies d'accompagnement d'initiatives d'interactions cultures-élevages territoriales - ICET

Accompagner et évaluer leur mise en œuvre sur des territoires « pilotes »

Elaborer une boîte à outils pour faciliter l'accompagnement et pérenniser la mobilisation des acteurs des Interactions

3,5 ans pour 4 territoires et 3 axes techniques

4 territoires d'études variés

Grand Est

Bretagne

Occitanie

Ile de France -
Centre Val de Loire



Polyculture-élevage



Plaine-Montagne



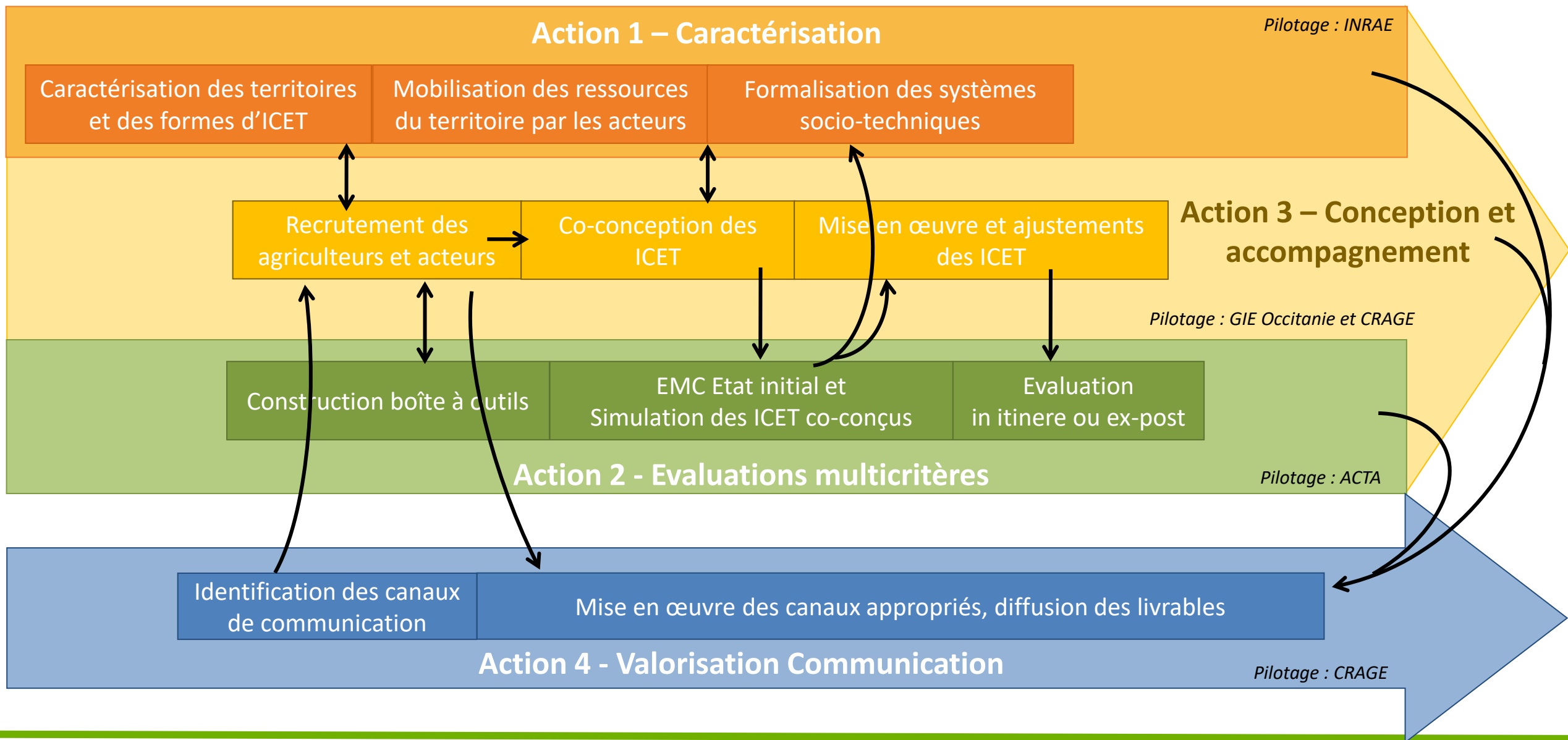
Grandes Cultures



3 actions techniques

1. Caractérisation des territoires
2. Evaluations et simulations multicritères
3. Conception et accompagnement des collectifs d'agriculteurs

Schématisation des interactions partenariales :



Action 1 Caractérisation des Territoires et des ICET

> Projet démarré en septembre 2023

> Etat des lieux et enquêtes structurés sur les 4 territoires

> 1ère restitution le 12 mars à Vouziers, pour le territoire de l'Argonne Ardennaise





Faciliter les Interactions Cultures
ELevage à L'Echelle territoriale

Merci pour votre attention