



# Coopération entre cultures et élevages en Bourgogne Franche-Comté : étude des facteurs techniques et sociologiques

*Yao KOUAME, EPL Fontaines Sud- Bourgogne*

**l'institut Agro**  
agriculture • alimentation • environnement

Montpellier  
**SupAgro**



EPL – La Barotte  
Haute Côte d'Or



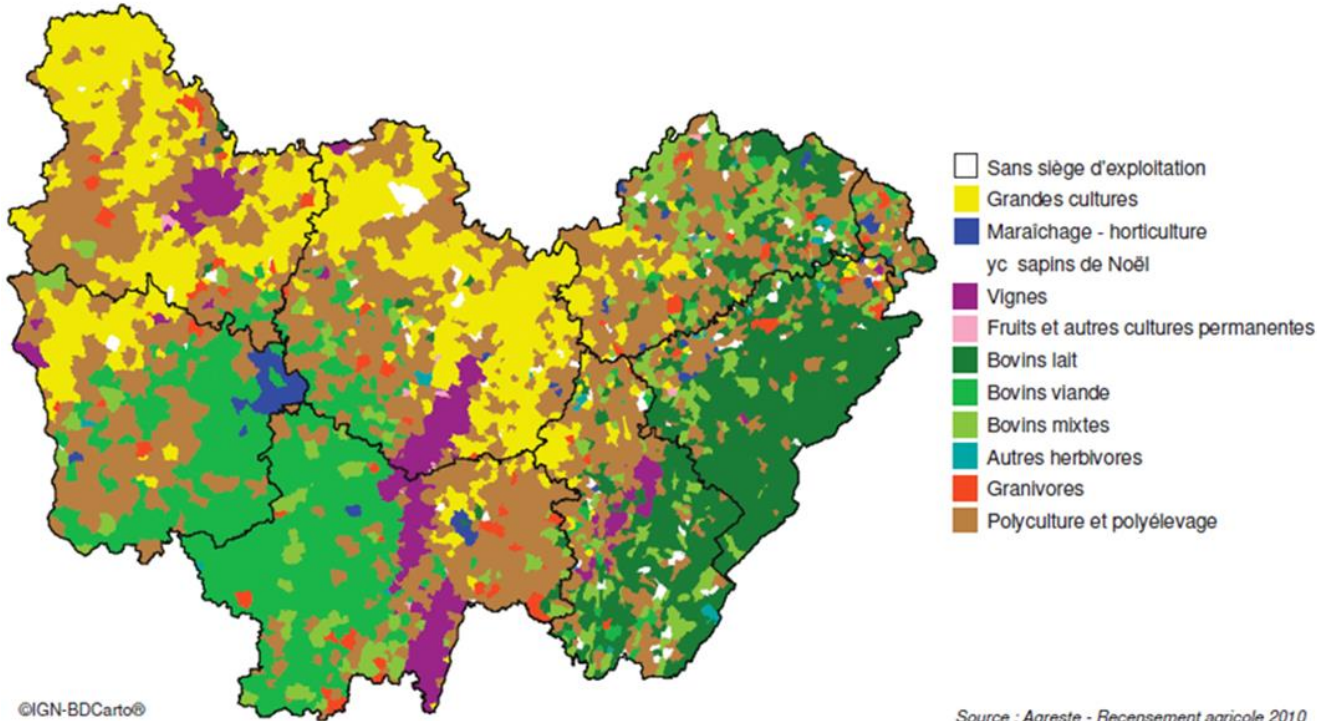
**Vesoul Agro campus**  
CFPPA  
CFAA 70  
Lycée E.Munier  
Exploitation agricole

# PLAN DE PRÉSENTATION

1. **Analyse de la demande et de la problématique**
2. **Méthodologie de l'étude**
3. **Résultats**
4. **Pistes d'action**

# ANALYSE DE LA DEMANDE ET DE LA PROBLÉMATIQUE

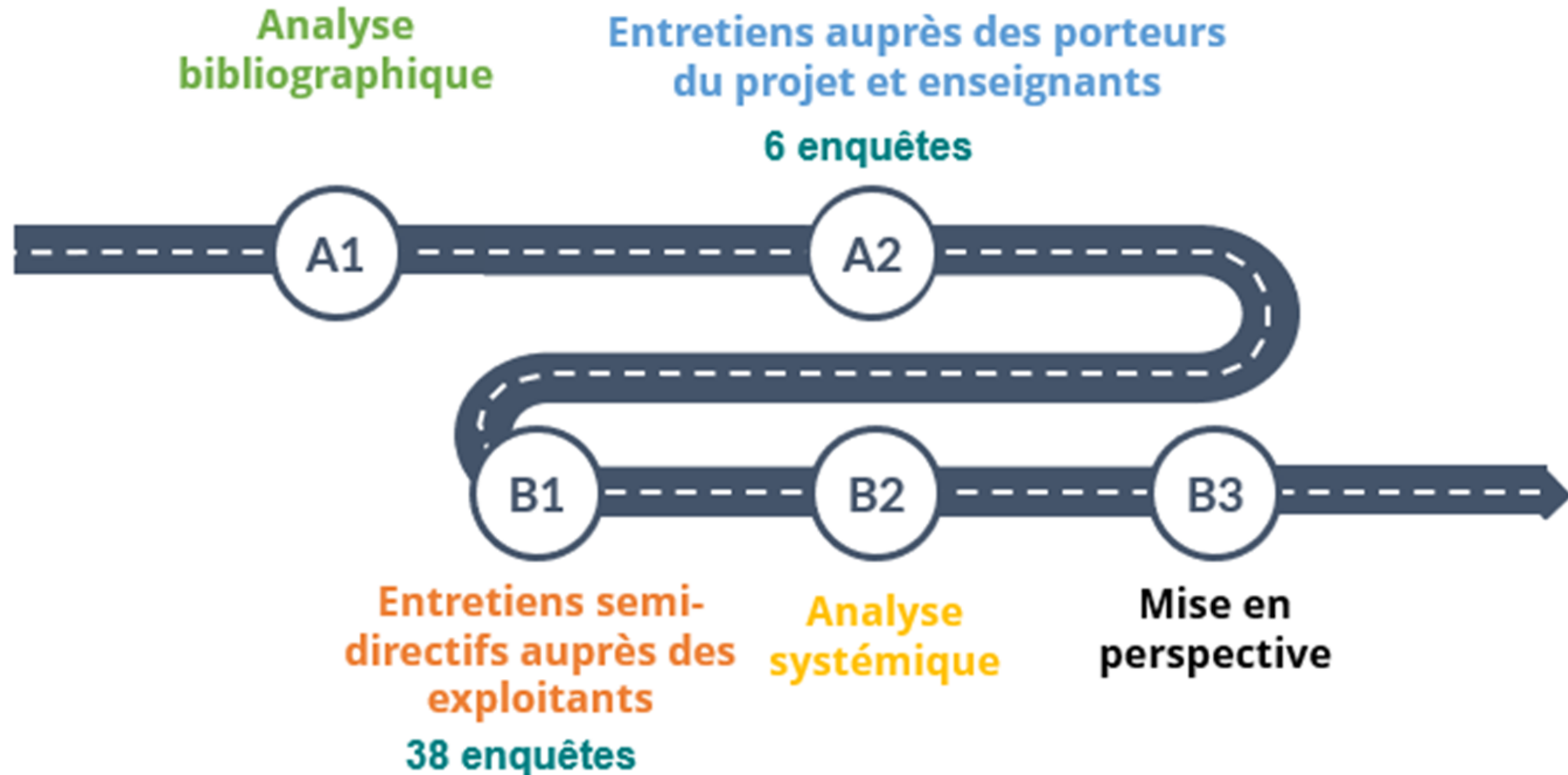
## Une spécialisation territoriale



- Imaginer l'interaction entre exploitants
- Des études sur l'intérêt de la coopération à l'échelle des territoires
- Mais très peu d'approches systémiques sur la coopération

**Objectif général : identifier les freins et leviers d'action pour accompagner et renforcer les coopérations à l'échelle des territoires**

# MÉTHODOLOGIE DE L'ÉTUDE



# RÉSULTATS

## Motivations à la coopération

### Économique

- Réduction des coûts d'intrants
- Réduction des charges de structure



### Excédent structurel

- Quantité de fumier trop importante



### Agronomique/ Zootechnique

- Fertilisation
- Diversification/rotation
- Bien-être animal



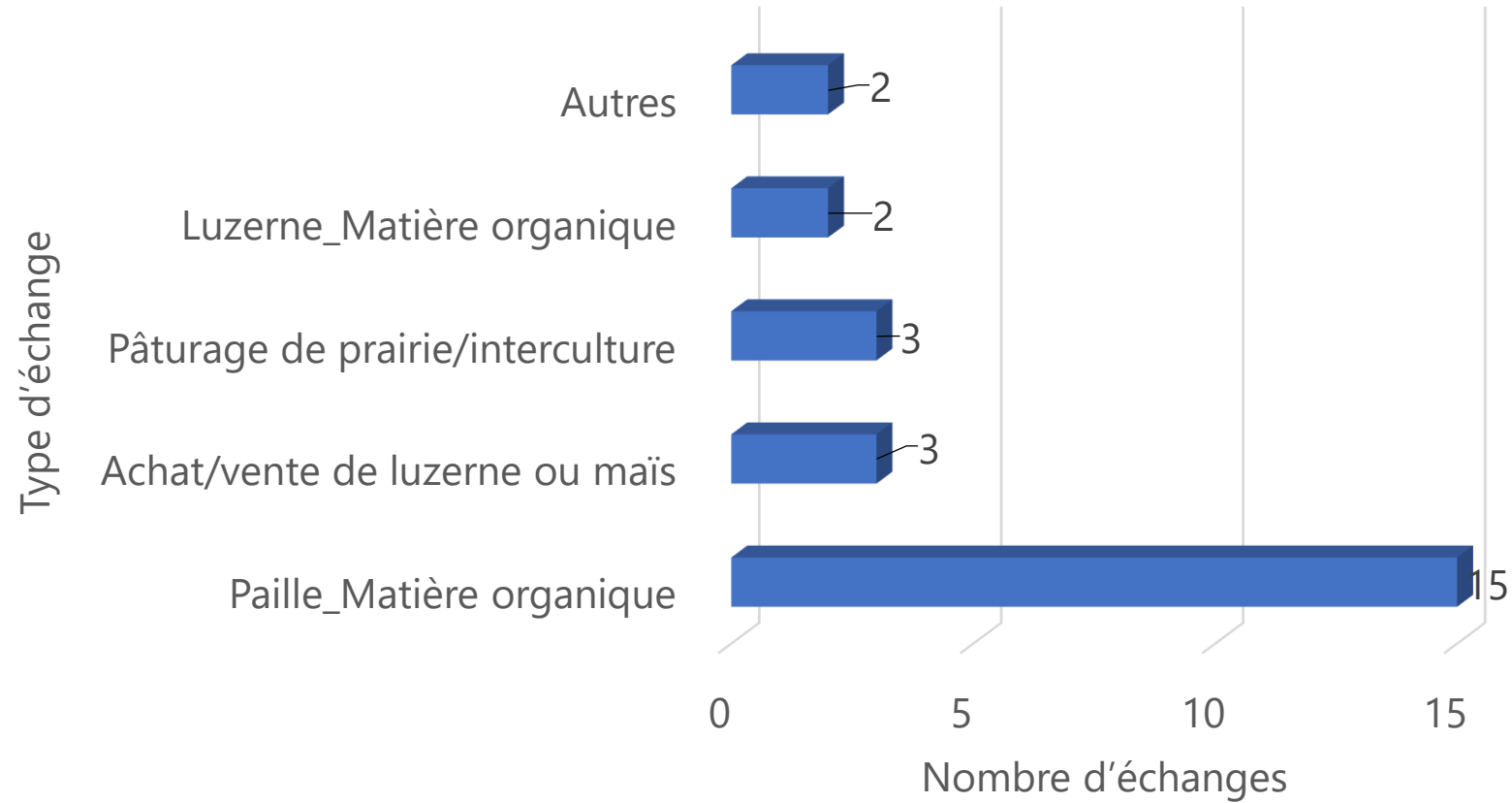
### Social

- Bonne image
- Solidarité entre pairs



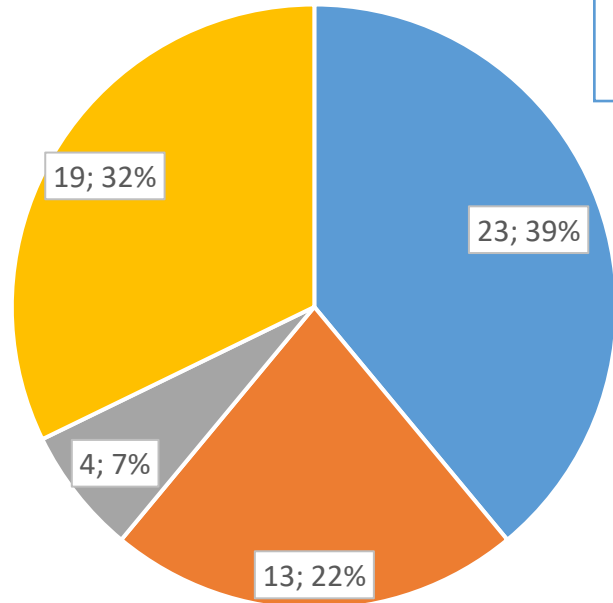
# RÉSULTATS

## Typologie des coopérations



# RÉSULTATS

## Critères de décision de coopération



■ Distance ■ Charge de travail ■ Surplus ■ Relation humaine

« Là où il y a un problème et qu'on bute, c'est les distances, amener du fumier en camion ça coûte trop cher par rapport aux prix de nos engrais ».

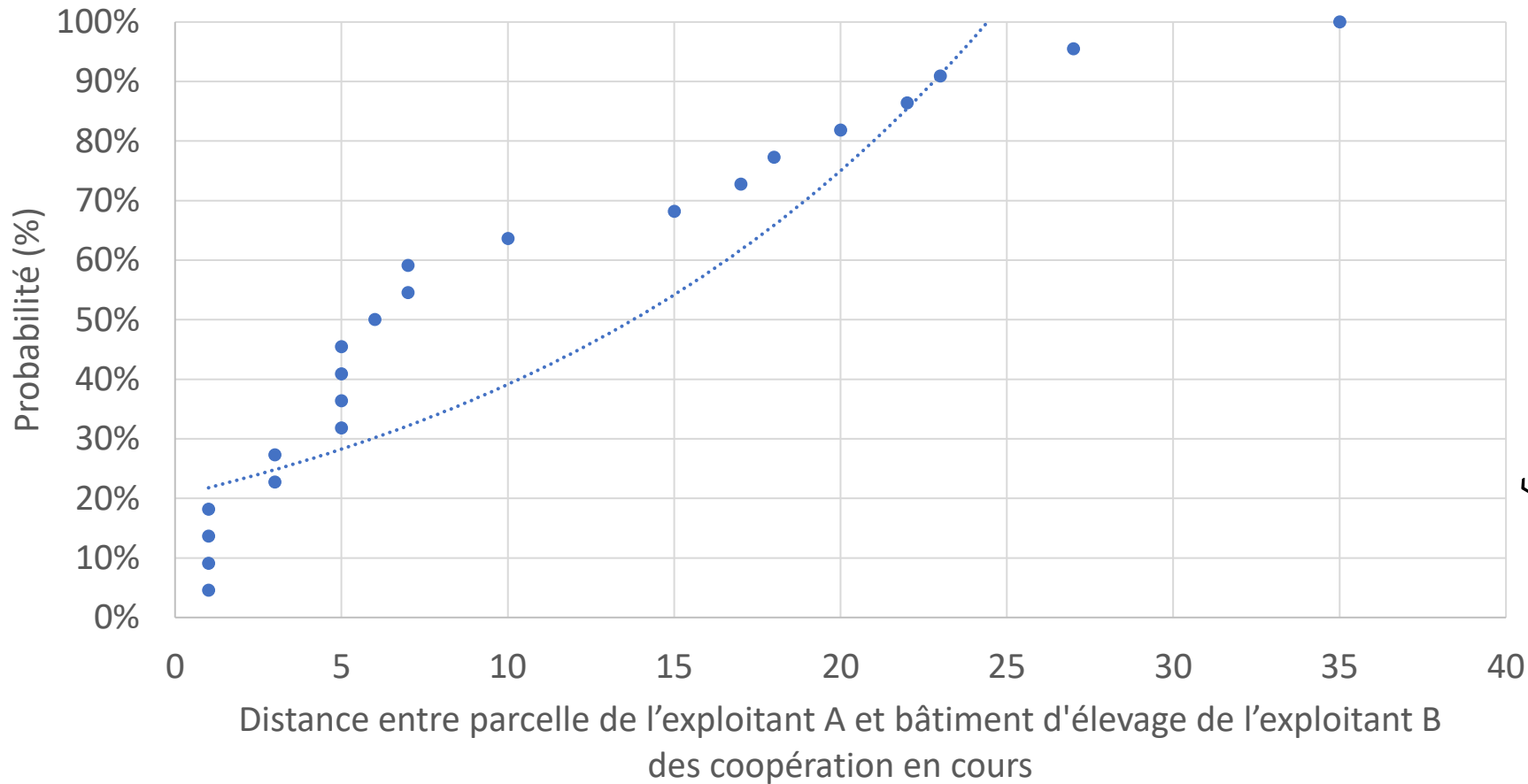
« Le problème, c'est le coût du transport... s'ils n'étaient pas autour, je ne ferais pas d'échange, je vois ça trop compliqué »

« Si je ne connais pas la personne, je vends carrément la paille ».

« Je ne cherche pas à échanger actuellement parce que je pense qu'on ne serait pas gagnant parce que le problème c'est que le céréalier ne va jamais venir chercher le fumier. Il va vouloir que j'aie chercher la paille, il va vouloir que j'amène le fumier »

# RÉSULTATS

## Critères de décision de coopération : distance



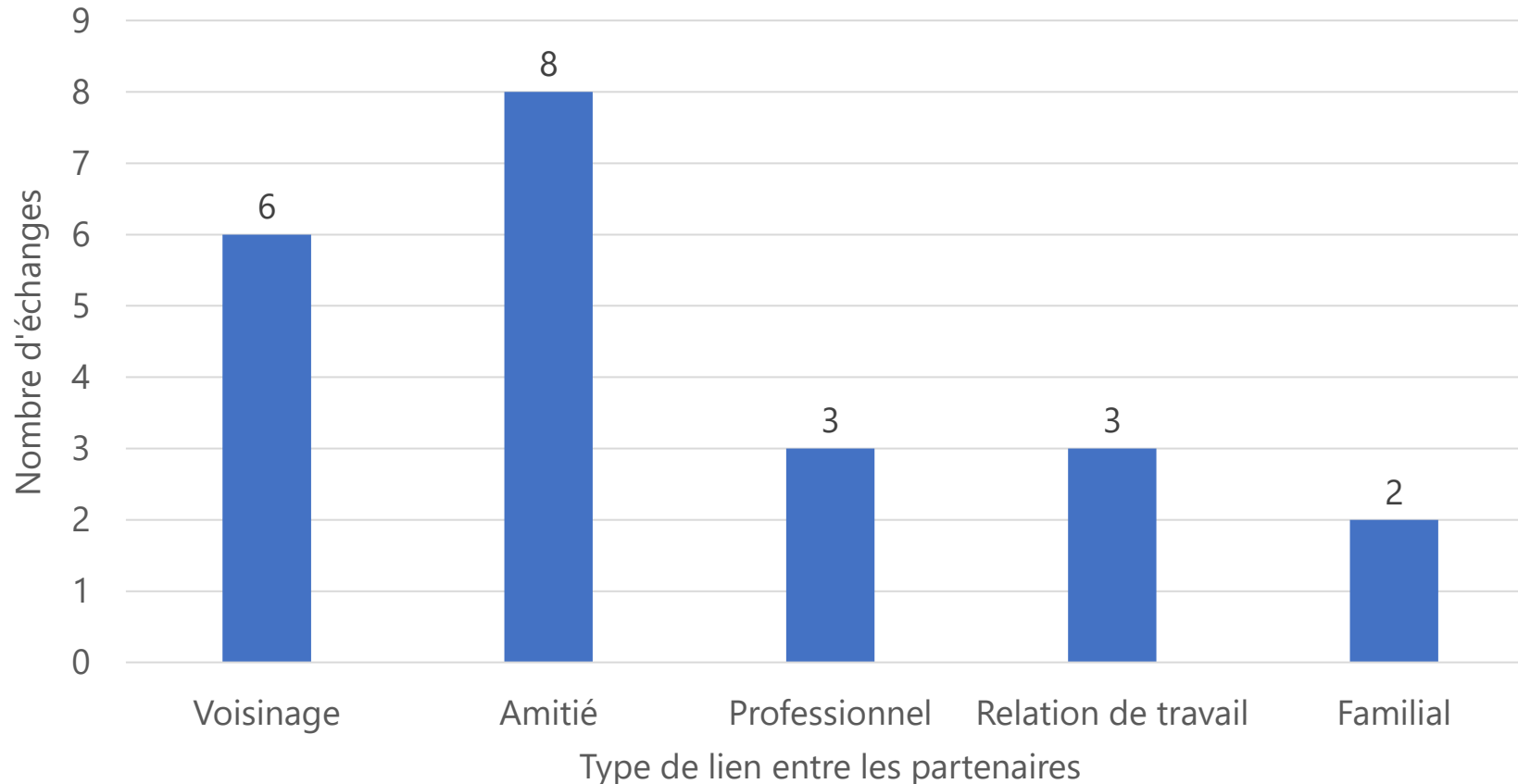
« On n'en aurait pas dans le coin, on achèterait, moi je n'irai pas chercher la paille à 20 km »,

« Moi je cherche dans un rayon de 10 à 15 km, pas plus, il faut être raisonnable. Je pars du principe que le temps, le travail, l'essence, l'usure des pneus, il vaut mieux acheter la paille »



# RÉSULTATS

## Critères de décision de coopération : lien social

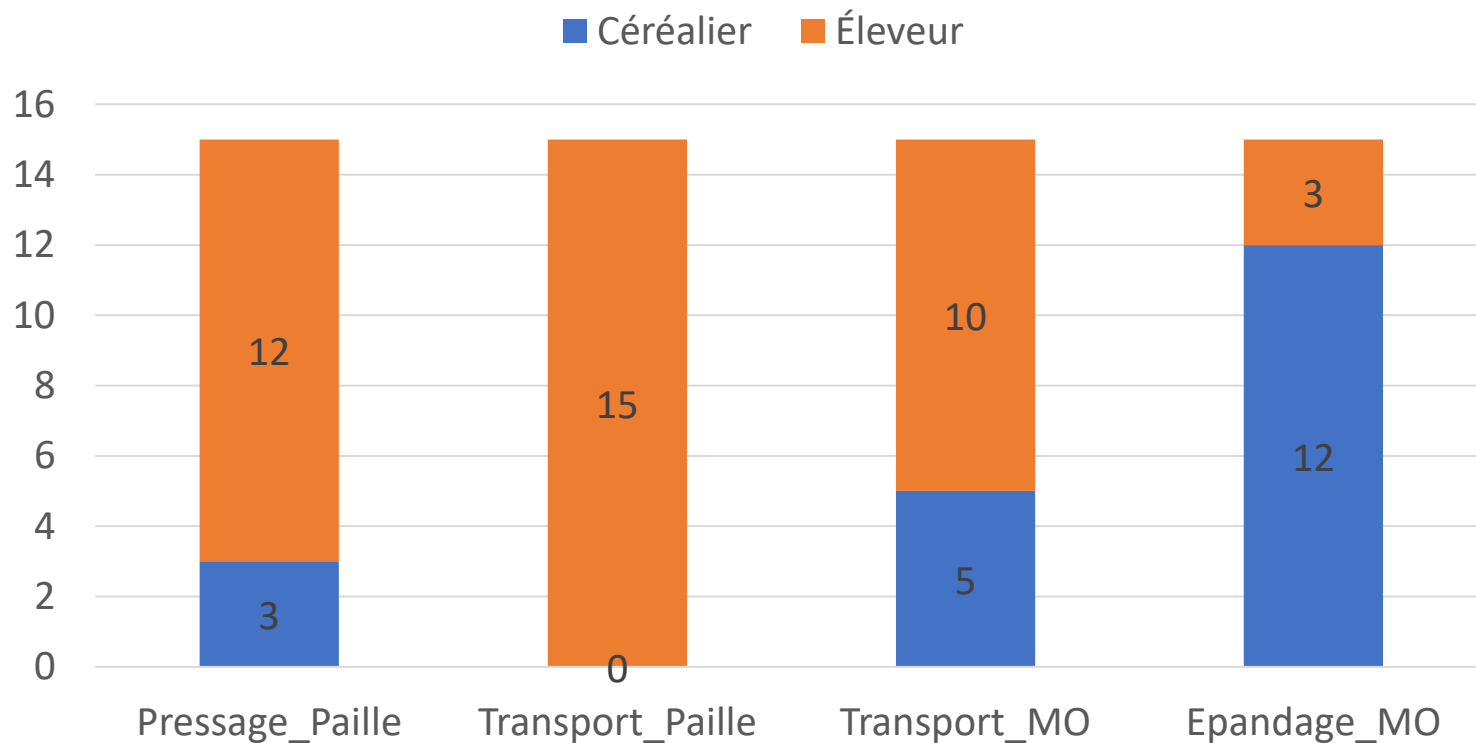


*« C'est un copain et c'était pour lui rendre service quand il s'est installé. Nous, le but c'était de rendre service »*

*« Ça ne serait pas eux, je broierais tout »*

# RÉSULTATS

## Organisation du travail : échange paille - matière organique

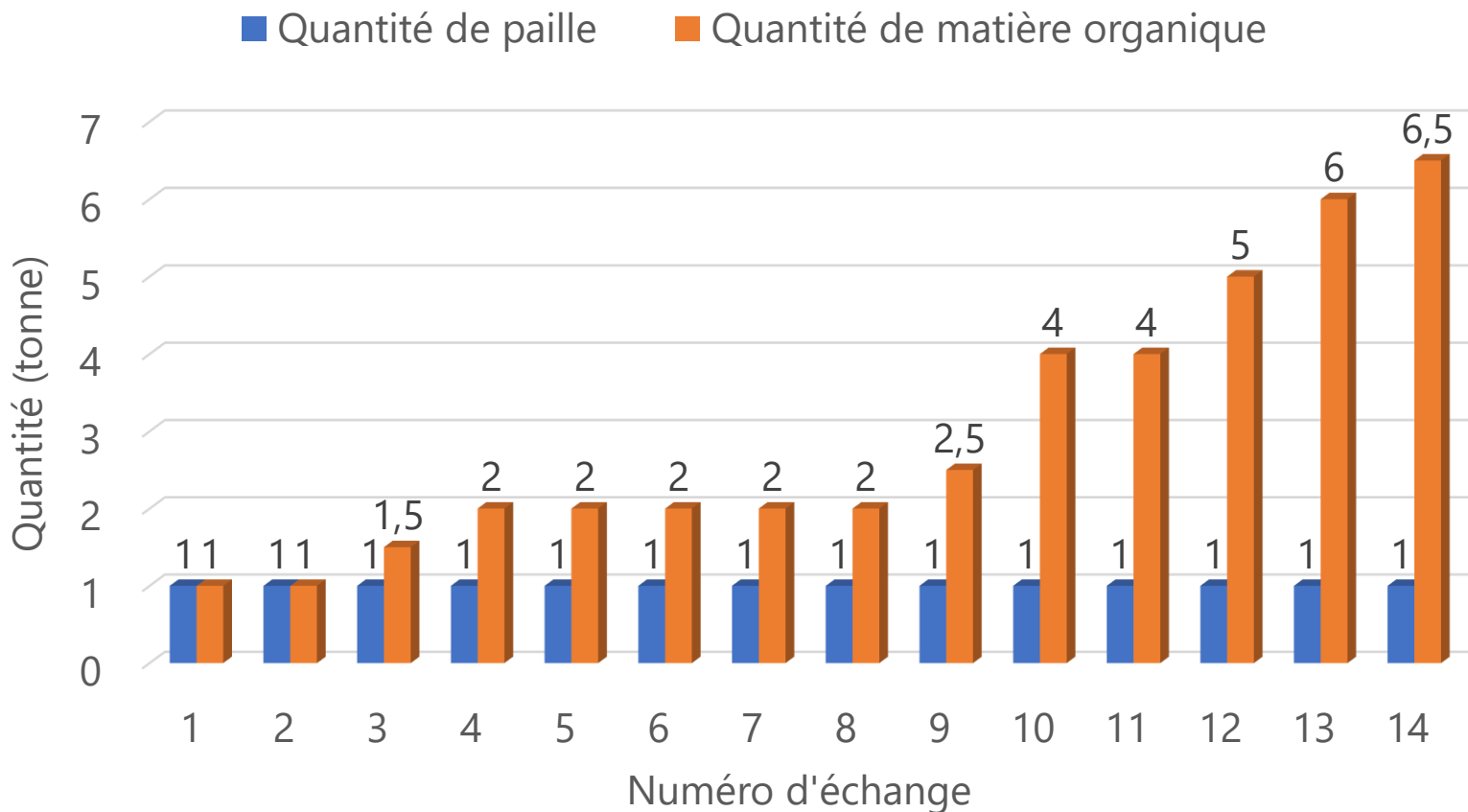


Opérations intervenant dans l'échange de type paille-matière organique

« Ici c'est plutôt, tu prends mon champ, tu fais tout de A à Z. Tu presses la paille, tu enlèves paille, tu prends l'épandeur, tu amènes le fumier, tu les mets dans le champ et tout, et oui voilà il faut faire tout ça »

# RÉSULTATS

## Équivalence paille – matière organique



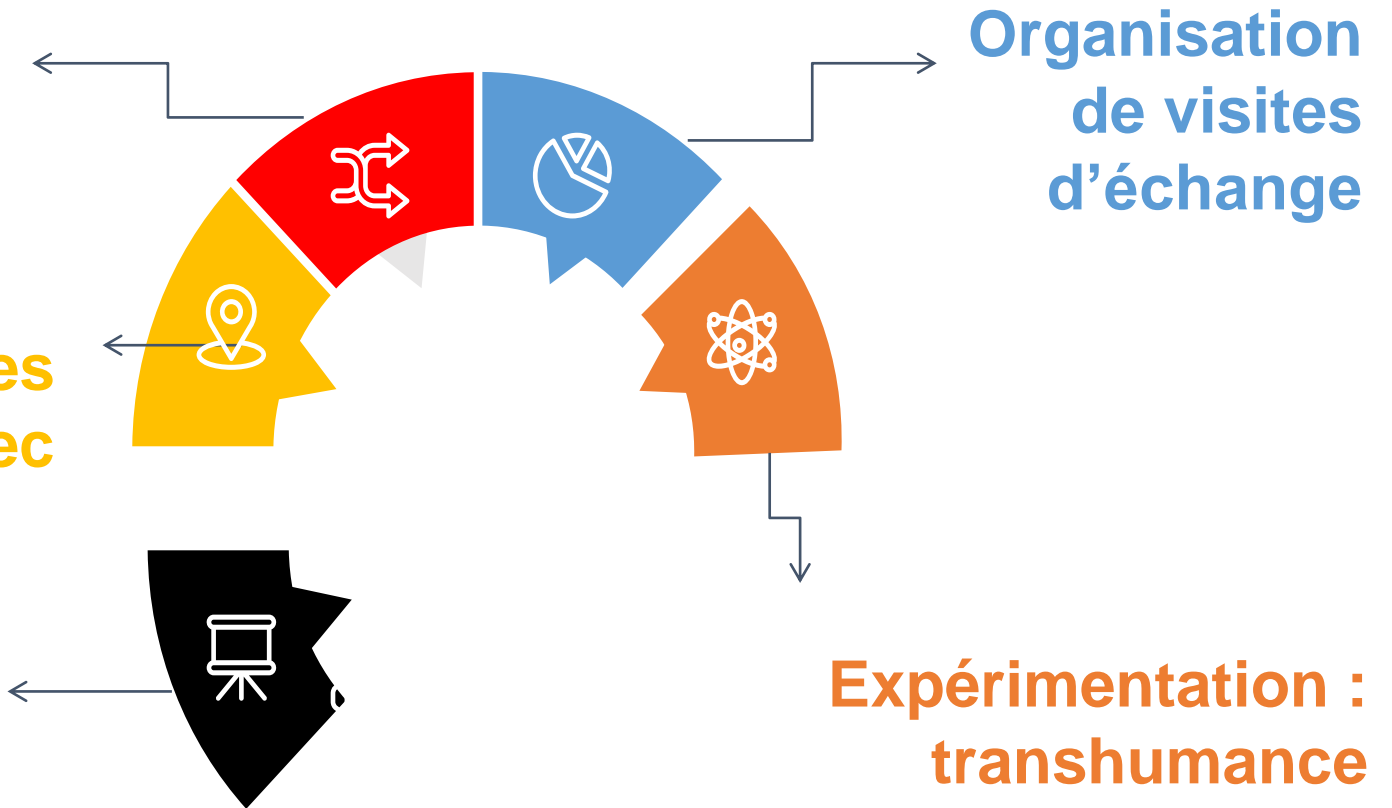
« ...c'est difficile parce que les céréaliers sont gourmands, on a échangé 1 tonne de paille contre 3 tonnes de composts. C'était le critère du céréalier, à prendre ou à laisser..., moi je trouve que c'est beaucoup ».

# PISTES D'ACTION

**Partenariats avec les ODA\***

**Mise en relation des exploitants en lien avec les ODA**

**Diffusion des résultats dans les coopératives/ODA**



ODA\* : Organisme de Développement Agricole

**JE VOUS REMERCIE DE VOTRE  
ATTENTION**