

Des systèmes polyculture-élevage résiduels en zones céréalières d'AuRA qui développent les liens entre productions végétales et animales



RAPEY Hélène

COCHETEL Cécile

HOSTIOU Nathalie

HOUDART Marie

INRAE – UMR Territoires



Contexte / l'élevage en zones céréalières d'AuRA

- EA plus spécialisées en polyculture et plus âgés
- EA spécialisées face à des impasses agronomiques, zootechniques, économiques, réglementaires
 - Céréaliculteurs et éleveurs échangent moins
 - Innovations collectives limitées

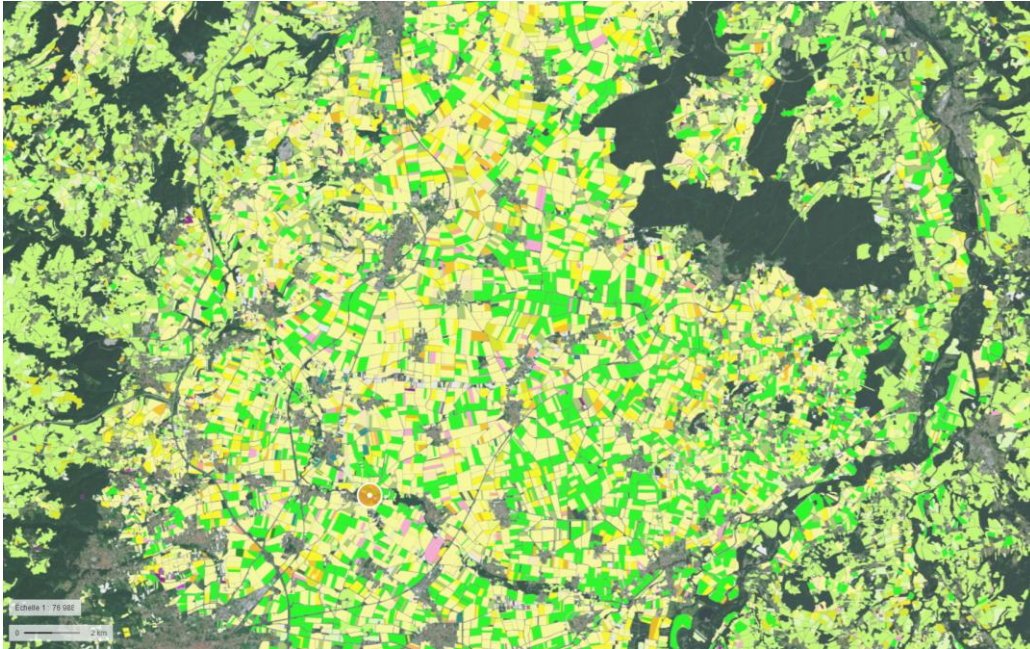
MAIS maintien de la petite part de surfaces utilisées pour les animaux

=> Des recouplages « invisibles » ou émergents entre culture et élevage ?

Des zones céréalières contrastées en AuRA

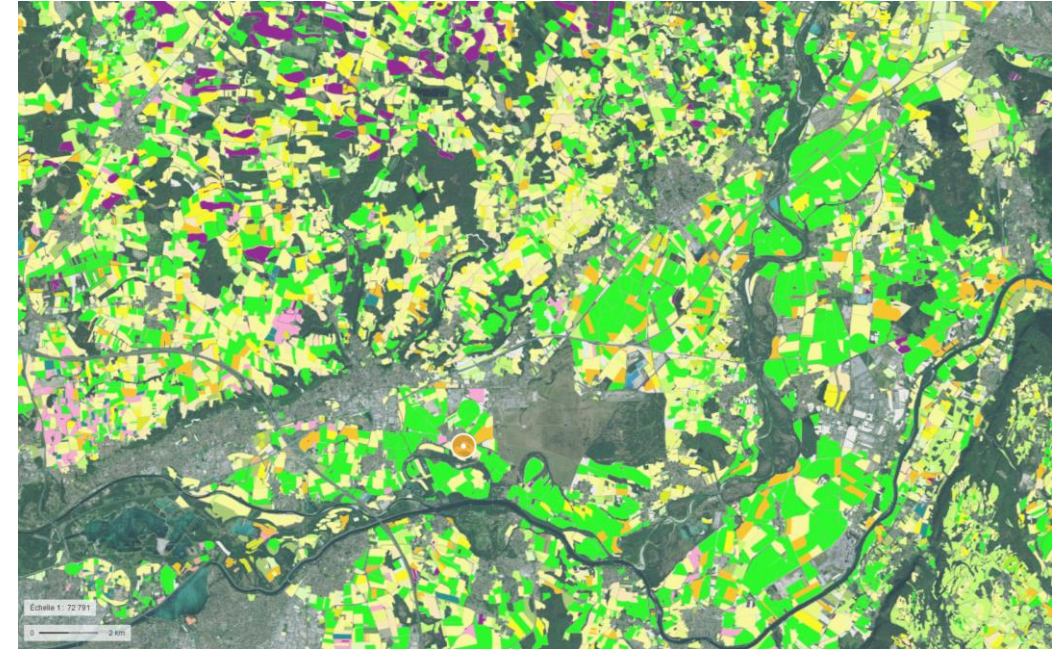
Cœur de Limagne / ouest

RPG 2021 / Varennes sur Morge - 63



Plaine de l'Ain / est

RPG 2021 / Balan - 01



Blé
Maïs

SAU moyenne d'exploitation (RA 2010) : 54 ha ←→ 82 ha

SAU déclarée en prairies (RPG 2018) : 25% ←→ 14%

32 éleveurs enquêtés dans ces 2 zones

dans 24 communes

SAU / EA : 28 à 470 ha

Surface Prairies / SAU EA : 0 à 100 %

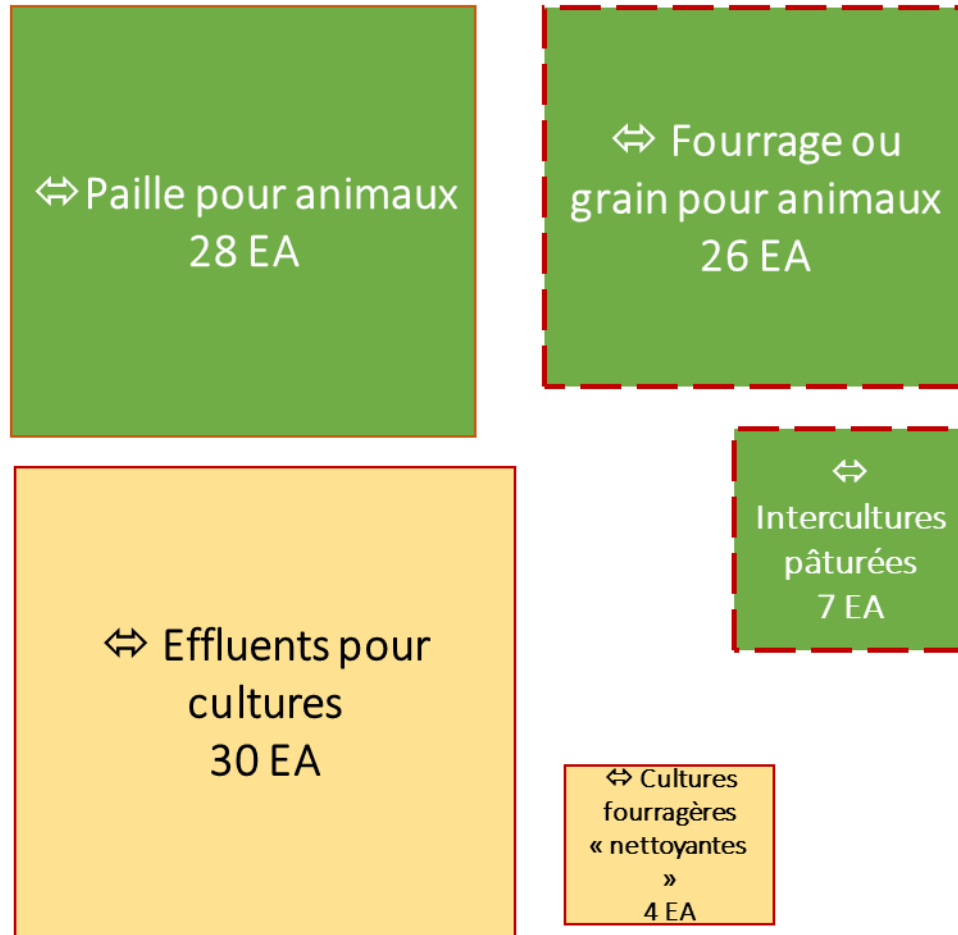
Animaux élevés / EA : vaches allaitantes/laitières,
brebis viande, chevaux, porcs, volailles



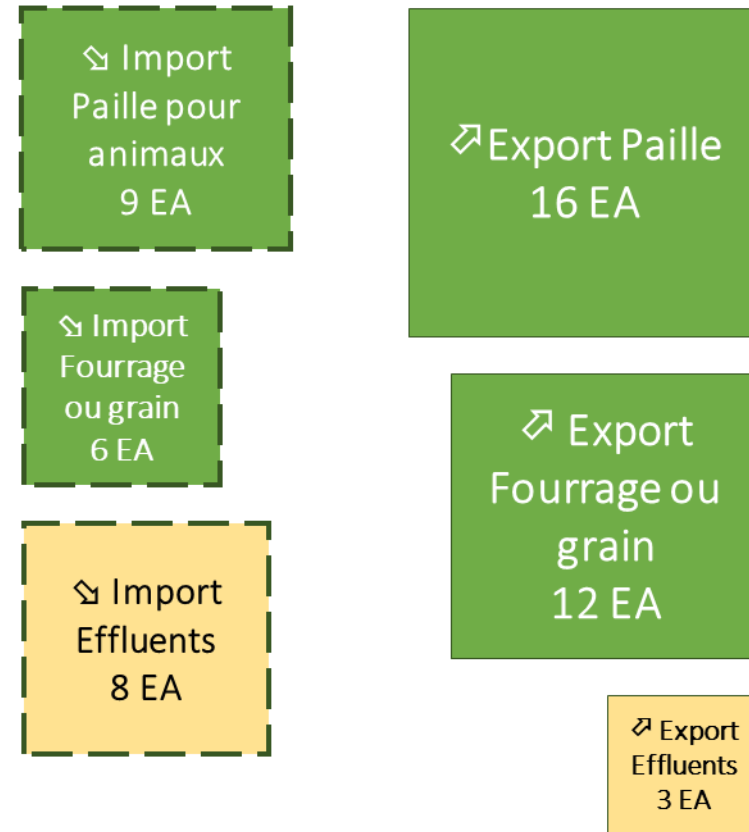
Pas de profil-type

➔ Diversification des pratiques liant élevage et cultures

INTRA-EA (↔ Transfert de matière)

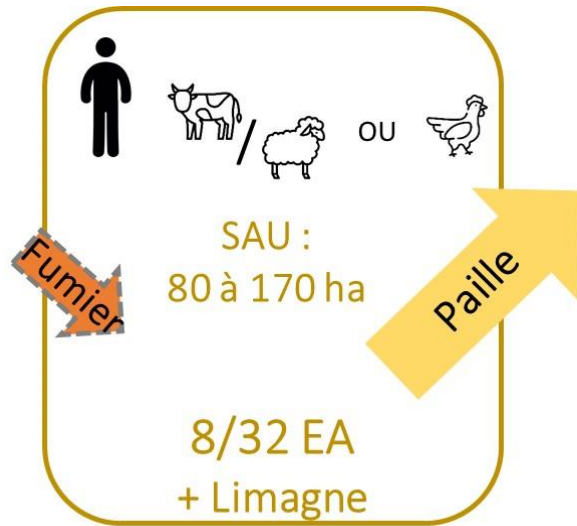


INTER-EA (↗ Import - ↘ Export de matière)

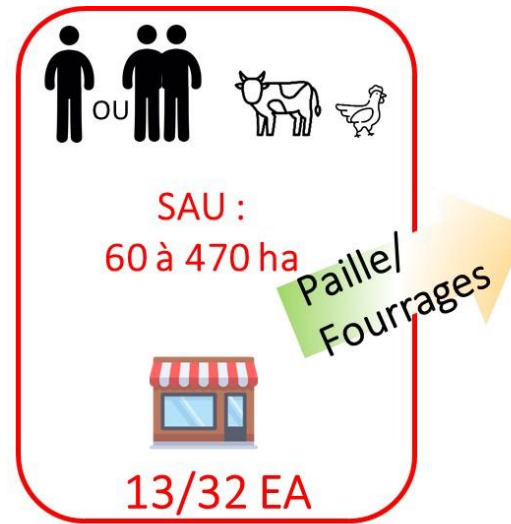


➔ Trois types d'EA en terme d'échanges cultures-élevage

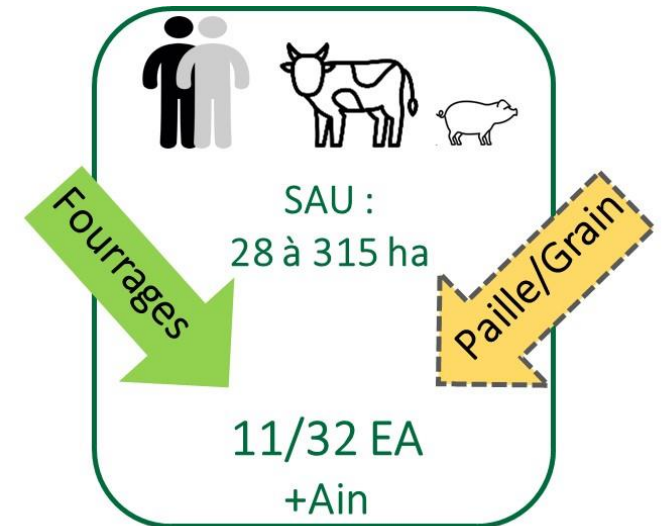
EA recourant à de la fumure extra-EA



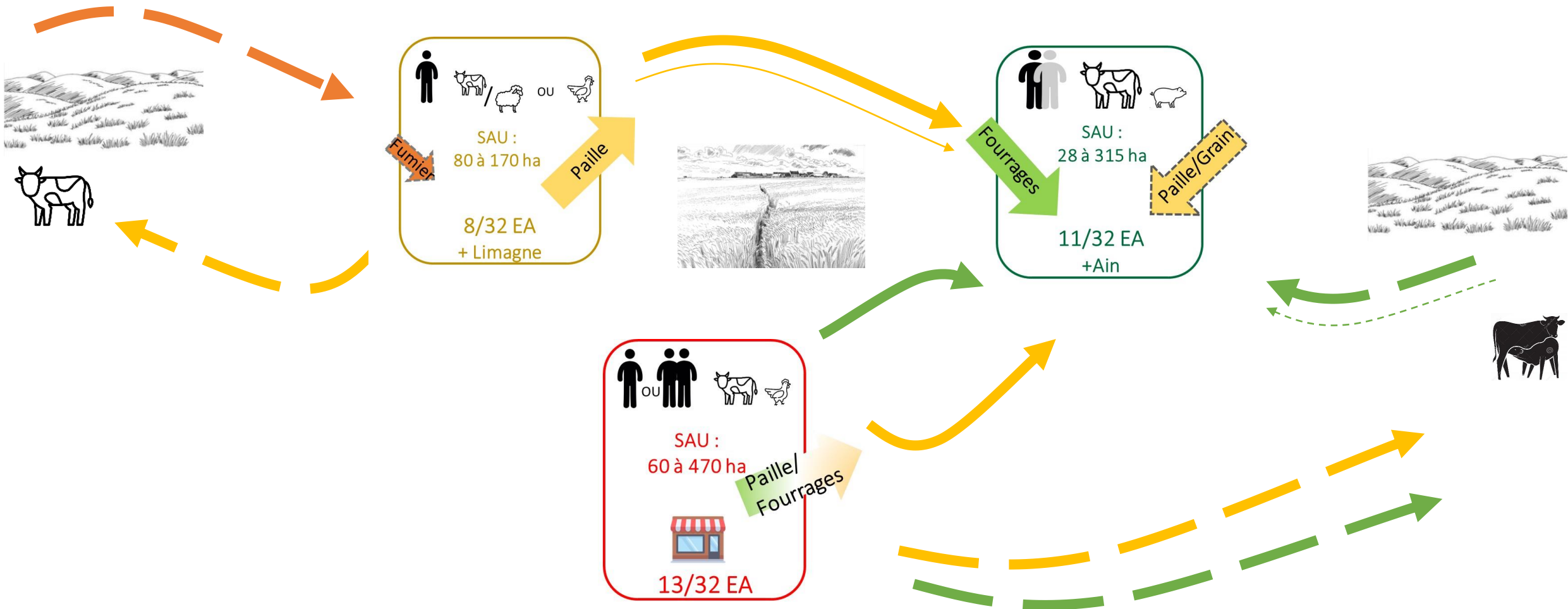
EA cédant des végétaux




EA recourant à des végétaux extra-EA




→ Différents modes de sécurisation des EA qui s'articulent entre types de PCE ... et au-delà



→ Horizon + 10 ans = maintien des ateliers d'élevage



- $\frac{1}{2}$ éleveurs / volume égal de production des herbivores
 $\frac{1}{3}$ / augmentation du volume



- $\frac{3}{4}$ éleveurs / volume égal de production des granivores
 $\frac{1}{4}$ / augmentation du volume



Diversité des systèmes polyculture-élevage résiduels de zones céréalières

- avec **productions animales significatives mais contrastées** et sous contrainte foncière
- avec maintien à court terme des **productions animales diversifiées** et **association de circuits de commercialisation courts et longs**
- avec développement du **multi-usage des surfaces cultivées** et des **échanges de paille et fourrage**



Besoins de connaissances et d'accompagnement de cette pluralité de PCE en plaines céréalières

Merci pour votre attention



helene.rapey@inrae.fr



INRAE

