



Vers des systèmes de polyculture-élevage autonomes (SPE) : Que peut-on apprendre de l'agriculture biodynamique ?



LEBRUN Marion
QUANTIN Martin
RIGOLOT Cyrille

Introduction

Etat des lieux des bénéfices

- Amélioration fertilité des sols (Ryschawy et al., 2016)
- Réduction des risques
- Adaptation aux aléas (Waha et al., 2022)

et des contraintes

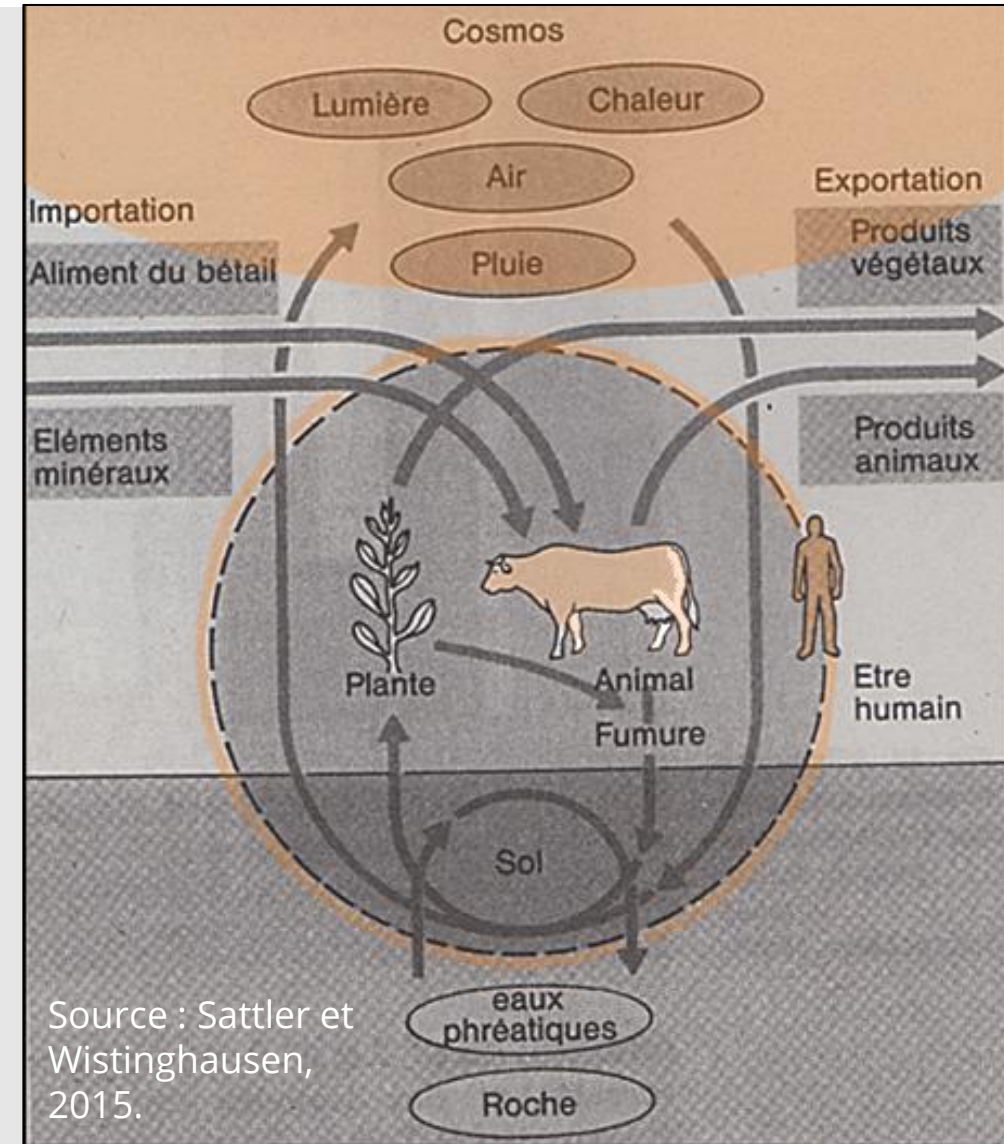
- Concurrence avec systèmes spécialisés...
- jugés rentables, simples, soutenus (Ryschawy et al., 2013)

Diversité d'options à mettre en œuvre
Intérêt de caractériser les nouveaux SPE

Un SPE spécifique : l'organisme agricole en biodynamie

Fermes coopératives
Vignobles diversifiés
Partenariats entre fermes

Comment les agriculteurs essaient-ils de tendre vers cet **idéal**, étant donné leurs ressources et leurs contraintes ?



Terrain d'étude et échantillon

23 entretiens
semi-directifs

3 catégories
d'agriculteurs

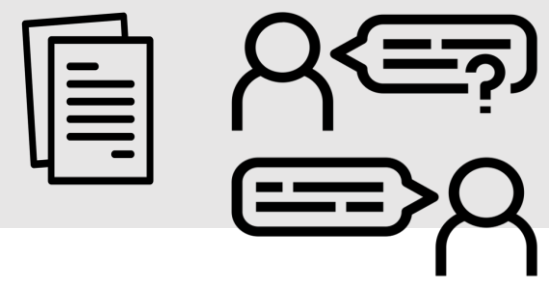
- 11 POLYCUlteURS-ÉLEVEURS
- 6 VIGNERONS-ÉLEVEURS
- 6 VIGNERONS

Profils
diversifiés



Source : Lebrun, 2024

Contenu des entretiens et axes d'analyse



Intégration animale



Autonomie en intrants



Autonomie décisionnelle



Représentation du vivant



Préparations biodynamiques



Calendrier lunaire

- **Bénéfices et contraintes à la polyculture-élevage**
- **Leviers spécifiques pour favoriser la diversification**
- **Perspectives**

Bénéfices et contraintes internes



AUTONOMIE DÉCISIONNELLE

MOTIVATIONS

Compétences

Reconnaissance sociale

Lieu d'accueil

« Vie sobre »

FREINS

Nécessité de se former

« Les animaux, c'est un autre monde ! »



Impacte vie privée

« Le travail et la vie privée ne sont pas séparés, ça laisse la place à beaucoup de choses de s'exprimer. »



INTÉGRATION ANIMALE

MOTIVATIONS

Qualité de vie

Réorganisation du travail

Relation au vivant

« L'animal t'oblige à prendre conscience de. »

FREINS

Charge de travail

Faible rentabilité de l'élevage

Bénéfices et contraintes internes



AUTONOMIE EN INTRANTS

MOTIVATIONS & BENEFICES

Diversification

Biodiversité

« Résistance
aux maladies »

« Prospérité
économique »



CONSTRAINTES & FREINS

Dotation facteurs
de production

Équilibre surface /
animaux / clientèle

Inscription sur un
temps long
≈ 10 ANS



Leviers spécifiques



**Préparations,
tisanes et composts
spécifiques**

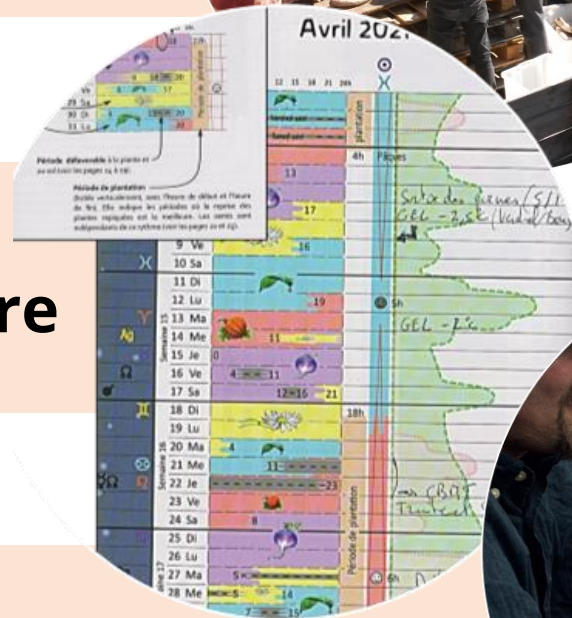


Fabrication autonome
des intrants
Mutualisation des moyens

« Avec ces remèdes, tu ne médicalises pas la chèvre, mais tu travailles à son immunité. »



Calendrier lunaire



Atout pour agir
dans le sens de la nature



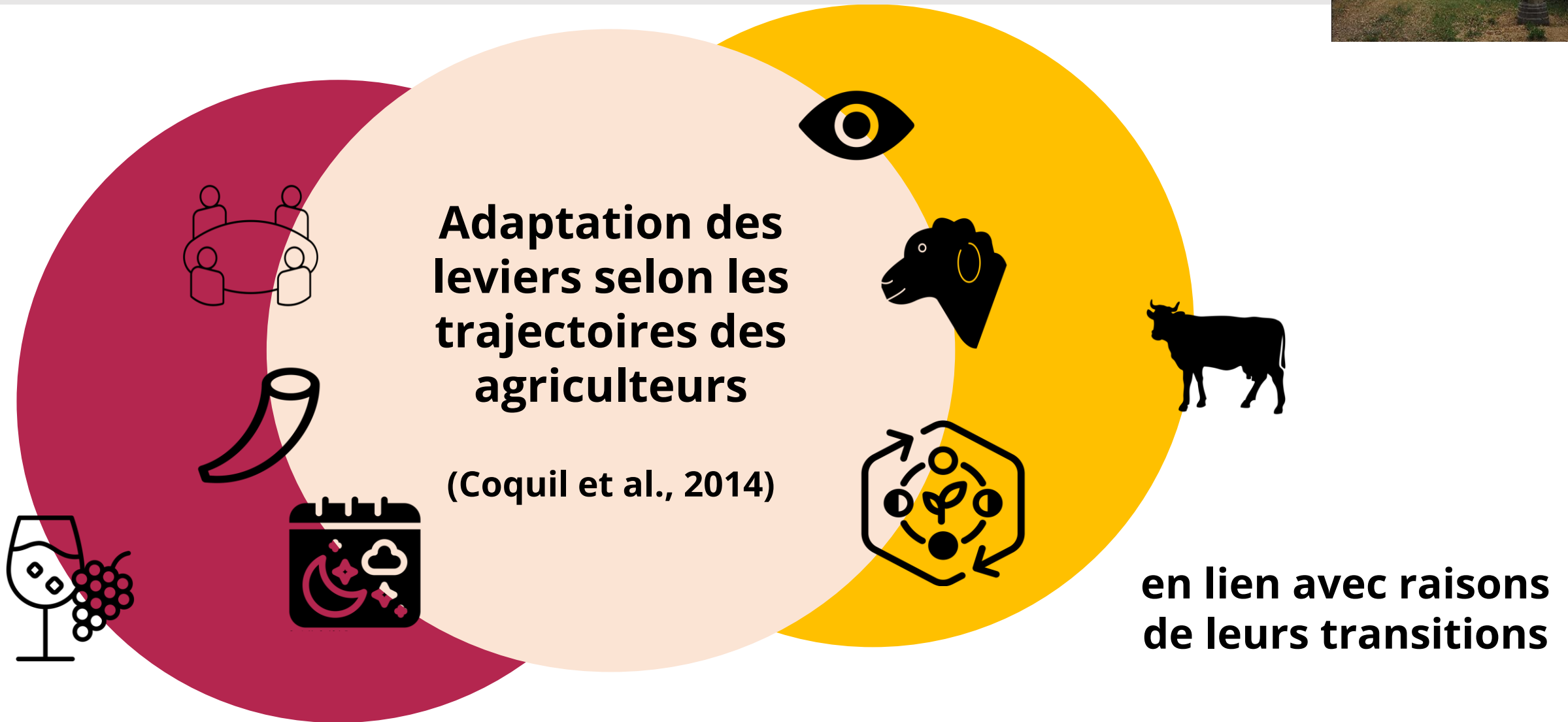
Communication animale



Aide à la prise de
décision (abattage,
nombre de traitements...)

Source : Eric Plumet, Marion Lebrun, Daniel Sax

Leviers spécifiques



Perspectives



Motivation économique
Charge de travail,...
(Moraine et al., 2014)

Leviers à la transition « ways of acting »
(Toffolini et al., 2019)

Que peut-on
apprendre de
l'agriculture
biodynamique
?

Dimension non-matérielle
Place centrale donnée à l'animal

Abattage à la ferme
Des filières pour les mâles



Leviers spécifiques



Merci pour votre attention



LEBRUN Marion
QUANTIN Martin
RIGOLOT Cyrille